

" Dış Mekan Ferahlığını, İç Mekan Konforunda Yaşayın."

[www.encoart.com](http://www.encoart.com)

ENCOART

RETRACTABLE ENCLOSURE ALUMINIUM & GLAZING SYSTEMS

2023

HAREKETLİ MİMARİ SİSTEMLER  
KATALOĞU.

RETRACTABLE ARCHITECTURAL SYSTEMS  
BOOK.

"Experience outdoor spaciousness in indoor comfort."

" Dış Mekan Ferahlığını, İç Mekan Konforunda Yaşayın."

# HAKKIMIZDA.

Firmamız 2008 yılında Tente ve Cam Sistemleri yapmak üzere kurulmuş olup çok sayıda proje yapımında tecrübesini kanıtlamıştır. Dizayn, sanayi, eğitim, konut, otel, cafe restoranların Hareketli Mimari Sistemleri için hizmet vermeyi sürdürmektedir. Firmamız İstanbul'da çok farklı ürün çözümleri ile hizmetlerine devam etmektedir.

Neden EncoArt?

Tasarım, projelendirme, uygun ve ekonomik malzeme seçimi, teknik detayların çözümü, üretimlerin yapımı gibi temel hizmetleri kadrosunda bulunan mimar, mühendis,, tasarımcı ve her biri kendi konusunda uzman sertifikalı çalışanları ile siz değerli müşterilerimize hizmet vermektedir.

Aklımdaki tasarımı gerçekleştirebilir mi?

Müşterinin talebi doğrultusunda yerin de ölçü alınarak, alana göre yapılacak olan uygulama firmamızca tasarlanıp uygulanmaya başlanmadan bitmiş bir şekilde müşterinin beğenisine sunulur ve artı veya eksi yönleri karşılıklı istişare yapılarak en verimli sonuca ulaşılır.

Fiyatlandırması nasıl?

Kalite anlayışı ve devamında uygun fiyat geniş ürün yelpazesi ile daima müşteri memnuniyetini ön plan da tutmayı hedefliyoruz.

Ürünler garanti kapsamında mı?

Yaptığımız her işin, aldığımız her kararın, verdiğimiz her sözün sorumluluğunu taşırız. Tüm ürünlerimiz garantilidir. İş ilişkilerimizde her zaman dürüstlüğü, yasalara uygunluğu ve şeffaflığı ön planda tutarız.

Hizmet ve Malzeme kalitesi nasıl?

Amacımız ihtiyaçlarınıza en uygun çözümü kaliteli malzeme, birinci sınıf işçilik ile zamanında teslimat ve satış sonrası servisle siz değerli müşterilerimize dört mevsim yaşanır mekanlar sunmaktır.

" Dış Mekan Ferahlığını, İç Mekan Konforunda Yaşayın."

# ABOUT US.

Our company was established in 2008 to make Awning and Glass Systems and has proven its experience in many projects. Dizayn continues to provide services for the Movable Architectural Systems of industry, education, residences, hotels, cafe restaurants. Our company continues its services with very different product solutions in Istanbul.

Why EncoArt?

It serves our valued customers with its basic services such as design, project planning, selection of suitable and economical materials, solution of technical details, production of productions with its architects, engineers, designers and certified employees, each of whom is an expert in their own field.

Can you realize the design I have in mind?

In line with the customer's request, the application to be made according to the area by measuring the place is presented to the customer in a finished way before it is designed and applied by our company, and the most efficient result is achieved by mutual consultation on the plus and minus aspects.

How is the pricing?

We always aim to keep customer satisfaction at the forefront with our understanding of quality and a wide range of products at affordable prices.

Are the products under warranty?

We take responsibility for every job we do, every decision we make, every word we make. All our products are guaranteed. We always prioritize honesty, compliance with the law and transparency in our business dealings.

How is the service and material quality?

Our aim is to offer you, our valued customers, livable spaces in four seasons, with the most suitable solution for your needs, quality materials, first-class workmanship, on-time delivery and after-sales service.

2  
0  
2  
3

HAREKETLİ MİMARİ  
SİSTEMLER KATALOĞU.

RETRACTABLE  
ARCHITECTURAL  
SYSTEMS BOOK.



"Dış Mekan Ferahlığını, İç Mekan Konforunda Yaşayın."

"Experience outdoor spaciousness in indoor comfort."

" Dış Mekan Ferahlığını, İç Mekan Konforunda Yaşayın."

## İÇİNDEKİLER

CONTENTS

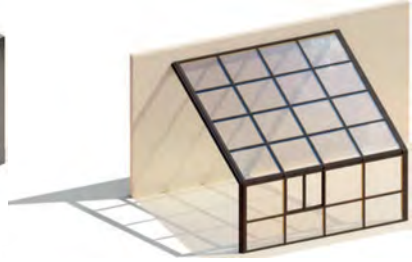


### 1. BIOKLİMATİK TAVAN

BIOCLIMATIC ROOF

Sayfa 9

Page 9



### 2. CAM TAVAN

GLASS ROOF

Sayfa 12

Page 12



### 3. ALUMİNYUM TAVAN

ALUMINUM ROOF

Sayfa 16

Page 16



### 4. OTOMATİK CAM TAVAN

RETRACTABLE GLASS ROOF

Sayfa 18

Page 18



### 5. PERGOLALAR VE TENTELELER

PERGOLAS & TENTS

Sayfa 21

Page 21



### 9. ZİP PERDE TAVAN & DİKEY SİSTEM

ZİP CURTAIN ROOF & VERTICAL SYSTEM

Sayfa 47

Page 47



### 6. OTOMATİK GİYOTİN CAM

RETRACTABLE VERTICAL GUILLOTINE GLASS

Sayfa 56

Page 56



### 7. SÜRME CAM

SLIDING GLASS

Sayfa 58

Page 58



### 8. KATLANIR SİSTEM

FOLDING GLASS SYSTEMS

Sayfa 60

Page 60



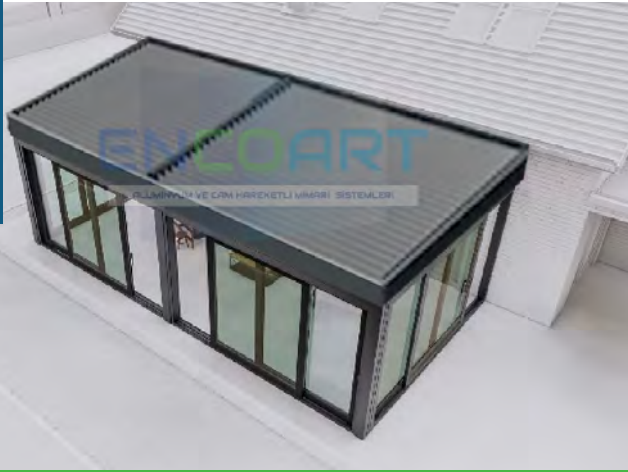
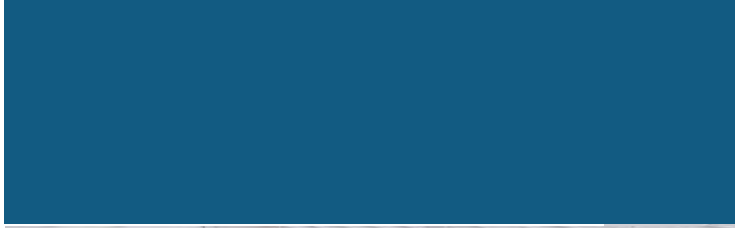
### 10. DİĞER SİSTEMLER

OTHER SYSTEMS

Sayfa 62

Page 62

" Dış Mekan Ferahlığını, İç Mekan Konforunda Yaşayın."



**ÜRÜNLERİMİZ**  
OUR PRODUCTS



# ÇATI SİSTEMLERİ

ROOF  
SYSTEMS



"Experience outdoor spaciousness in indoor comfort."

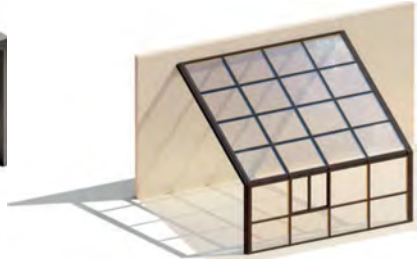
" Dış Mekan Ferahlığını, İç Mekan Konforunda Yaşayın."

## ÇATI SİSTEMLERİ MODELLERİ

ROOF SYSTEMS MODELS



**1.** **BIOKLİMATİK TAVAN**  
BIOCLIMATIC ROOF



**2.** **CAM TAVAN**  
GLASS ROOF



**3.** **ALUMİNYUM TAVAN**  
ALUMINUM ROOF



**4.** **OTOMATİK CAM TAVAN**  
RETRACTABLE GLASS ROOF



**5.** **PERGOLA TAVANLAR**  
PERGOLA ROOFS

" Dış Mekan Ferahlığını, İç Mekan Konforunda Yaşayın."

## ALT PANORAMA SİSTEMLER

BOTTOM PANORAMA SYSTEMS



**6.** OTOMATİK  
GİYOTİN CAM  
RETRACTABLE VERTICAL  
GUILLOTINE GLASS

**7.** SÜRME  
CAM  
SLIDING  
GLASS

**8.** KATLANIR  
SİSTEM  
FOLDING  
GLASS  
SYSTEMS

**9.** ZIP PERDE  
TAVAN & DIKEY  
ZIP CURTAIN  
ROOF &  
VERTICAL

**10. DİĞER  
SİSTEMLER**  
BAHÇE ÇİTİ  
OTOMATİK KEPENK  
SEKSİYONEL KAPILAR CAM  
KORKULUK  
RÜZGAR KIRICI  
HAREKETLİ CEPHE  
OTHER SYSTEMS  
GARDEN FENCE AUTOMATIC SHUTTLE  
SECTIONAL DOORS GLASS BALUSTRADE  
WIND BREAKER  
RETRACTABLE FACADE



" Dış Mekan Ferahlığını, İç Mekan Konforunda Yaşayın."



1. **BIOKLİMATİK  
TAVAN**  
BIOCLIMATIC ROOF

" Dış Mekan Ferahlığını, İç Mekan Konforunda Yaşayın."

## BIOKLİMATİK TAVAN

### BIOCLIMATIC ROOF

BIOCLIMATIC sistemleri pergola sistemleri içerisinde tasarım ve kullanım kolaylığı-nın geldiği son noktadır. Açılır kapanır alüminyum paneller yardımıyla açık, yarı açık ve kapalı olarak üç farklı alternatif sunar.

Firmamız tarafından özel olarak üretilen bu pergola sisteminde alüminyum paneller panjur gibi çalışmaktadır. Bu sayede pergola tamamen açık halde dahi belirli bir açıya getirilerek güneş ışınlarının girmesi sağlanabilir. İçeri giren güneş ışınları kırılarak dik açıyla gelmesi önlenir. Bu sayede günün her saati vakit geçirilebilecek ortam sağlanmış olur.

Daha çok işletmelerde kullanılan BIOCLIMATIC pergola sistemlerinde yine alüminyum paneller ile yarı açık konumdayken havalandırma yapılabilir. Tamamen açık konumda kullanıldığında ise geniş hacimler ve aydınlık alanlar yaratılabilir

BIOCLIMATIC systems are the ultimate in design and ease of use in pergola systems. It offers three different alternatives as open, semi-open and closed with the help of collapsible aluminum panels.

Aluminum panels work like blinds in this pergola system specially produced by our company. In this way, even when the pergola is fully open, it can be brought to a certain angle and sunlight can enter. The sun rays entering are refracted and prevented from coming at a right angle. In this way, an environment where you can spend time at any time of the day is provided.

In BIOCLIMATIC pergola systems, which are mostly used in businesses, ventilation can be made with aluminum panels in a semi-open position. When used in fully open position, large volumes and bright areas can be created.



" Dış Mekan Ferahlığını, İç Mekan Konforunda Yaşayın."



" Dış Mekan Ferahlığını, İç Mekan Konforunda Yaşayın."



## 2. CAM TAVAN. GLASS ROOF

" Dış Mekan Ferahlığını, İç Mekan Konforunda Yaşayın."

## CAM TAVAN GLASS ROOF

Cam tavan sistemlerinin çoğunlukla kış bahçesi olarak kullanılmak istenen alanlarda karşımıza çıktığını görürüz. Işığı daha fazla içeri almasının yanında mekanın gökyüzü ile buluşmasını sağlayarak kazandırdığı estetik görünüm ile vazgeçilmez bir klasiktir.

Açılır Cam Çatı Sistemlerimiz yaşam ve kullanım alanınızı genişleterek dört mevsim konfor sağlamaktadır.

We see that glass roof systems are mostly seen in areas that are desired to be used as winter gardens. It is an indispensable classic with its aesthetic appearance by allowing the space to meet the sky as well as letting in more light.

Our Openable Glass Roof Systems provide four seasons of comfort by expanding your living and usage area.



" Dış Mekan Ferahlığını, İç Mekan Konforunda Yaşayın."



" Dış Mekan Ferahlığını, İç Mekan Konforunda Yaşayın."



### 3. ALUMINYUM TAVAN ALUMINYUM ROOF

" Dış Mekan Ferahlığını, İç Mekan Konforunda Yaşayın."

## ALÜMİNYUM TAVAN

### ALUMINUM ROOF

Alüminyum tavan pergola sistemleri normal pergoladan farklı olarak tavanı alüminyum panellerden meydana gelmektedir. Ağır hava şartlarına karşı dayanıklı ve uzun ömürlü olması bakımından güvenilir bir ürünümüzdür.

Alüminyum paneller kendi eksenleri içerisinde hareket ederek bir araya toplanır ve açık tavan konumunda pergola kullanımı sağlar. Hava şartlarının yoğun hissedildiği yüksek kottaki mekânlarda ve sirkülasyonun yoğun olduğu kamusal alanlarda sıkça kullanılır.

Comparing normal pergola, aluminum ceiling pergola systems consist of aluminum ceiling panels. It is a reliable product in terms of resistance to heavy weather conditions and long life.

Aluminum panels are gathered together by moving within their own axes and the use of pergola is provided in the open ceiling position. It is frequently used in high-altitude spaces where the weather conditions are felt and in public areas with intense circulation.





" Dış Mekan Ferahlığını, İç Mekan Konforunda Yaşayın."



" Dış Mekan Ferahlığını, İç Mekan Konforunda Yaşayın."



## 4. OTOMATİK CAM TAVAN

RETRACTABLE  
GLASS ROOF

" Dış Mekan Ferahlığını, İç Mekan Konforunda Yaşayın."

## OTOMATİK CAM TAVAN RETRACTA LE GLASS ROOF

Otomatik Cam tavan sistemlerinin çoğunlukla kış bahçesi ve 4 mevsim olarak kullanılmak istenen alanlarda karşımıza çıktığını görürüz. Işığı daha fazla içeri almasının yanında otomatik olarak açılıp kapanma özelliği sayesinde mekanın gökyüzü ile buluşmasını sağlayarak kazandırdığı estetik görünüm ile vazgeçilmez bir sistemdir.

Açılır Cam Çatı Sistemlerimiz yaşam ve kullanım alanınızı genişleterek dört mevsim konfor sağlamaktadır.

We see that Retractable glass roof systems are mostly seen in areas that are desired to be used as four season & wintergardens. It is an indispensable retractable automatic glass roof with its aesthetic appearance by allowing the space to meet the sky as well as letting in more light.

Our Openable Glass Roof Systems provide four seasons of comfort by expanding your living and usage area.



" Dış Mekan Ferahlığını, İç Mekan Konforunda Yaşayın."



" Dış Mekan Ferahlığını, İç Mekan Konforunda Yaşayın."



**5.** **PERGOLA**  
**TAVANLAR**  
PERGOLA  
ROOFS

" Dış Mekan Ferahlığını, İç Mekan Konforunda Yaşayın."

## PERGOLA MODELLERİ

PERGOLA MODELS



1.

### KLASİK PERGOLA

CLASIC PERGOLA



2.

### ÇİF AÇILIR PERGOLA

DOUBLE  
OPENING  
PERGOLA



3.

### RADYAL PERGOLA

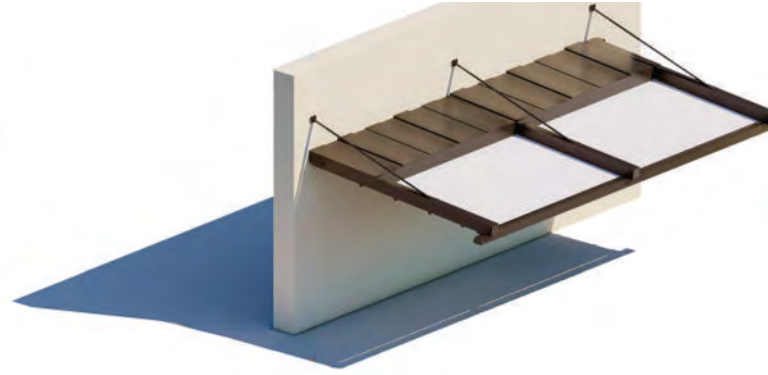
RADIAL PERGOLA

" Dış Mekan Ferahlığını, İç Mekan Konforunda Yaşayın."



**4.**  
**DEKORATİF  
PERGOLA**

**DECORATIVE  
PERGOLA**



**5.**  
**ASKILI  
PERGOLA**

**HANGER  
PERGOLA**



**6.**  
**ÇİFT AÇILIR ASKILI  
PERGOLA**

**DOUBLE OPENING  
HANGER PERGOLA**

" Dış Mekan Ferahlığını, İç Mekan Konforunda Yaşayın."

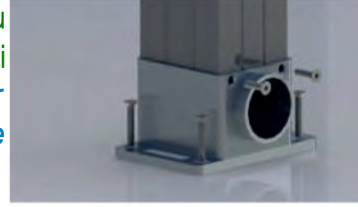
## PERGOLA /DETAYLAR

### PERGOLA/ DETAILS

Oluk  
groove



Su  
tahliyesi  
water  
discharge



Aydınlatma  
light



Ray  
rail



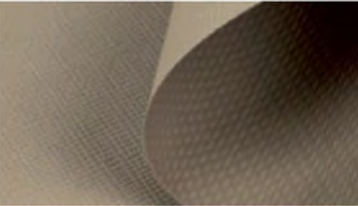
Ray kafası  
rail head



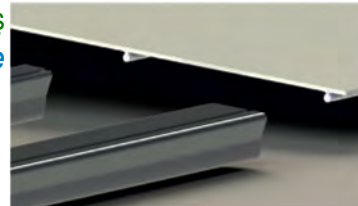
Ayak  
foot



Kumaş  
fabric



Korniş  
cornice

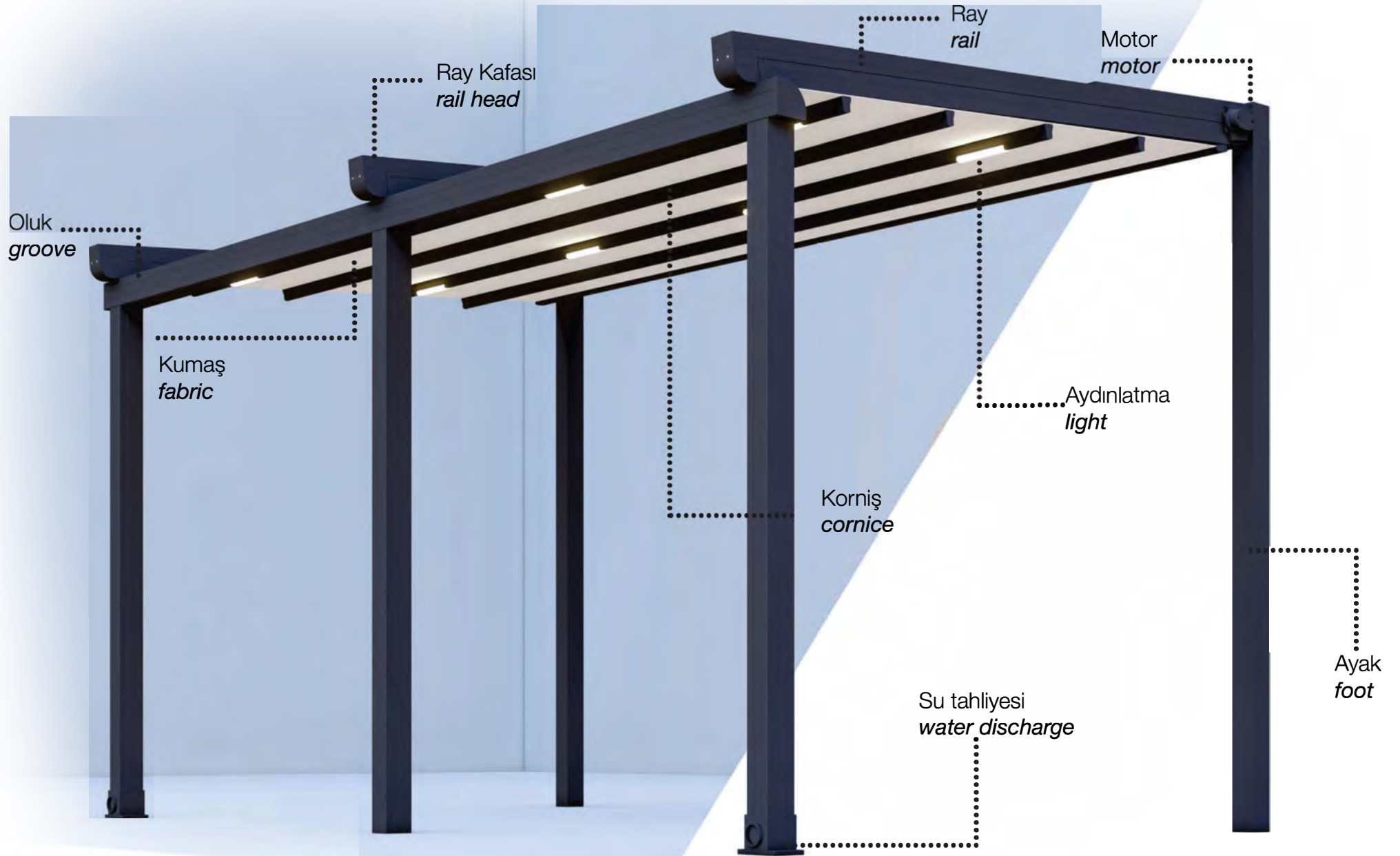


Motor  
motor





" Dış Mekan Ferahlığını, İç Mekan Konforunda Yaşayın."



*Klasik Pergola - Classic pergola*

" Dış Mekan Ferahlığını, İç Mekan Konforunda Yaşayın."

## KLASİK PERGOLA

### CLASIC PERGOLA

Pergola kelimesi Latince saçak anlamına gelen "pergule" kelimesinden türemiştir. İtalyanca gölgelik anlamında kullanılan pergola açıklıkların yatay, bükümlü ve çatı şeklinde kapatılarak gölgelik alan oluşturmak amacıyla yapılan tente işlemidir.

Klasik pergola sistemleri en yaygın örneklerinden biridir. Düz bir yere monte edilerek taşıyıcı ayaklar ile desteklenmektedir. Genel olarak restoran,cafe ve geniş açıklıkların örtüldüğü alanlarda kullanılır. Oluk profilleri sayesinde suyu tahliye etmektedir. Bunun yanı sıra aydınlatma elemanları ile daha aydınlık bir ortam sunar.

En yaygın kullanım alanları oteller, kafeler,restoranlar,özel işletmeler, konut yapıları olarak karşımıza çıkar

The word pergola is derived from the Latin word "pergule", which means fringe. Pergola, which means canopy in Italian, is the awning process performed to create a canopy by closing the openings horizontally, twisted and in the form of a roof.

Classic pergola systems are one of the most common examples. It is mounted on a flat surface and supported by carrier legs. It is generally used in restaurants, cafes and areas where wide openings are covered. Thanks to its groove profiles, it discharges water. In addition, it offers a brighter environment with its lighting elements.

The most common areas of use are hotels, cafes, restaurants, private businesses, residential buildings.



" Dış Mekan Ferahlığını, İç Mekan Konforunda Yaşayın."



" Dış Mekan Ferahlığını, İç Mekan Konforunda Yaşayın."

## ÇİFT AÇILIR PERGOLA

### DOUBLE OPENING PERGOLA

Çift Açılır Pergola iki adet pergola sisteminden oluşmaktadır. Bu pergola sistemleri birbirlerine çelik ayaklı bağlantı elemanı ile yaslanarak daha geniş alanlarda örtü sistemi olarak açılım gerçekleştirirler. Ayaklı bağlantı elemanından raylara uzanan askılar yardımıyla ön destek ayakları olmadan çalışmaktadır. Bu sayede daha geniş açılır kapanır alanlar yakalanır.

Daha çok etkinlik alanlarında geniş hacimleri kapatmakta ve konut yapılarının bahçe, teras gibi kısımlarında kullanılmaktadır.

Double Opening Pergola consists of two pergola systems. These pergola systems lean against each other with steel leg fasteners and open up as a cover system in larger areas. It works without front support legs with the help of hangers extending from the footed fastener to the rails. In this way, larger opening and closing areas are captured.

It is mostly used in event areas and in parts of residential buildings such as gardens and terraces.



" Dış Mekan Ferahlığını, İç Mekan Konforunda Yaşayın."



" Dış Mekan Ferahlığını, İç Mekan Konforunda Yaşayın."

## RADYAL PERGOLA

### RADIAL PERGOLA

Radyal Pergola özellikle düşük tavanlı alanlarda daha geniş ve ferah bir izlenim yaratmak için tercih edilen pergola sistemleridir. Yarım oval ve tam oval alternatifleri ile büyük alanların kapatılması sağlanmaktadır.

Bükümlü ray profili kullanılmasından dolayı diğer pergola sistemlerinden ayrılır. Oval profillerinin vermiş olduğu estetik görünümünden kaynaklı olarak sıklıkla tercih edilir.

Büyük toplanma alanları, teras ve bahçeler sık kullanım alanları arasında yer almaktadır.

Radial Pergola are pergola systems that are preferred to create a wider and more spacious impression, especially in areas with low ceilings.

It is possible to cover large areas with half oval and full oval alternatives. It is costly compared to other pergola systems.

It is often preferred due to the aesthetic appearance given by its oval profiles. Large gathering areas, terraces and gardens are among the common areas of use.



" Dış Mekan Ferahlığını, İç Mekan Konforunda Yaşayın."



" Dış Mekan Ferahlığını, İç Mekan Konforunda Yaşayın."

## DEKORATİF PERGOLA

### DECORATIVE PERGOLA

Dekoratif Pergola ön destek ayaklarına gerek duymadan yaslandığı yüzeye oval destek elemanı ile bağlanarak ayakta kalır.

Sade ve şık bir görsellik yakalamasından ötürü dekoratif pergola olarak anlandırılmaktadır. Kullanım alanlarınızda örtü görevi gören klasik bir gölge sistemi yerine Dekoratif Pergola ile kendi yaşam alanlarınızda daha geniş ve size uygun tarzda hacimler yaratabilirsiniz.

The Decorative Pergola stays standing by being attached to the surface on which it rests with an oval support element without the need for front support legs.

It is known as a decorative pergola due to its simple and stylish visuality. Instead of a classic shade system that acts as a cover in your areas of use, you can create more spacious and appropriate volumes in your own living spaces with Decorative Pergola.





" Dış Mekan Ferahlığını, İç Mekan Konforunda Yaşayın."



" Dış Mekan Ferahlığını, İç Mekan Konforunda Yaşayın."

## ASKILI PERGOLA

### HANGER PERGOLA

Askılı Pergola Sistemleri ön destek ayakları olmadan, monte edildiği yapı elemanından raylara uzanan askıları ile çalışan pergola sistemidir. Açılım ve genişlik ölçüleriyle doğru orantılı olarak askı sayısı artar ve mukavemet sağlanır. Diğer pergola sistemlerinde olduğu gibi aydınlatma ve renk opsiyonları mevcuttur.

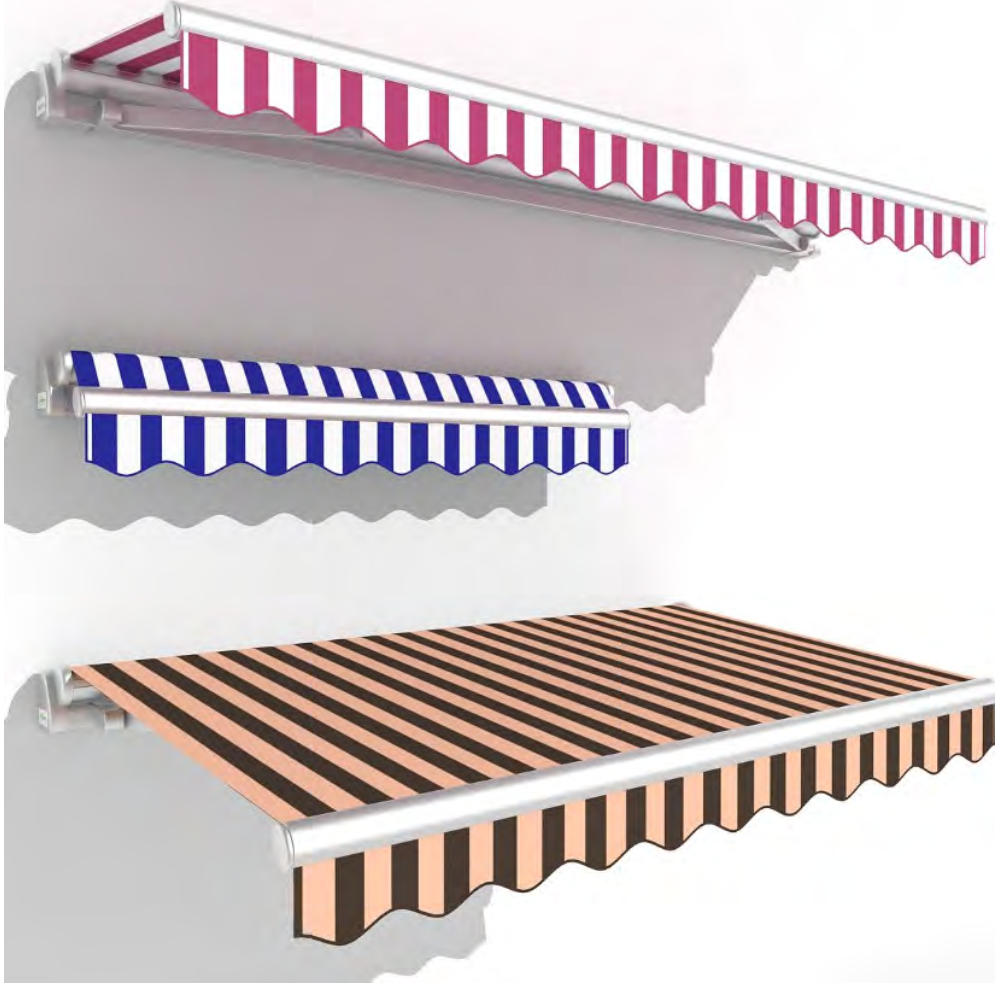
Hanger Pergola Systems are pergola systems that work without front support legs, with hangers extending from the structural element to the rails. The number of hangers increases and strength is provided in direct proportion to the opening and width dimensions. Lighting and color options are available as in other pergola systems.



" Dış Mekan Ferahlığını, İç Mekan Konforunda Yaşayın."



" Dış Mekan Ferahlığını, İç Mekan Konforunda Yaşayın."



**DİĞER  
SİSTEMLERİMİZ**  
OTHER OUR SYSTEMS

**TENTE**  
AWNING

" Dış Mekan Ferahlığını, İç Mekan Konforunda Yaşayın."

## TENTE MODELLERİ

TENT MODELS



1.

**KASETLİ  
TENTE**

CASSETTE AWNING



2.

**WINTEN  
T TENTE**

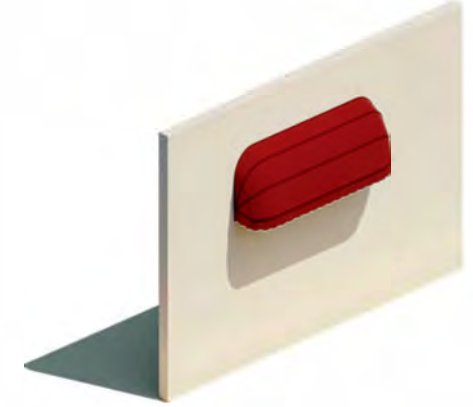
WINTENT



3.

**MAFSALLI  
TENTE**

HINGED AWNING

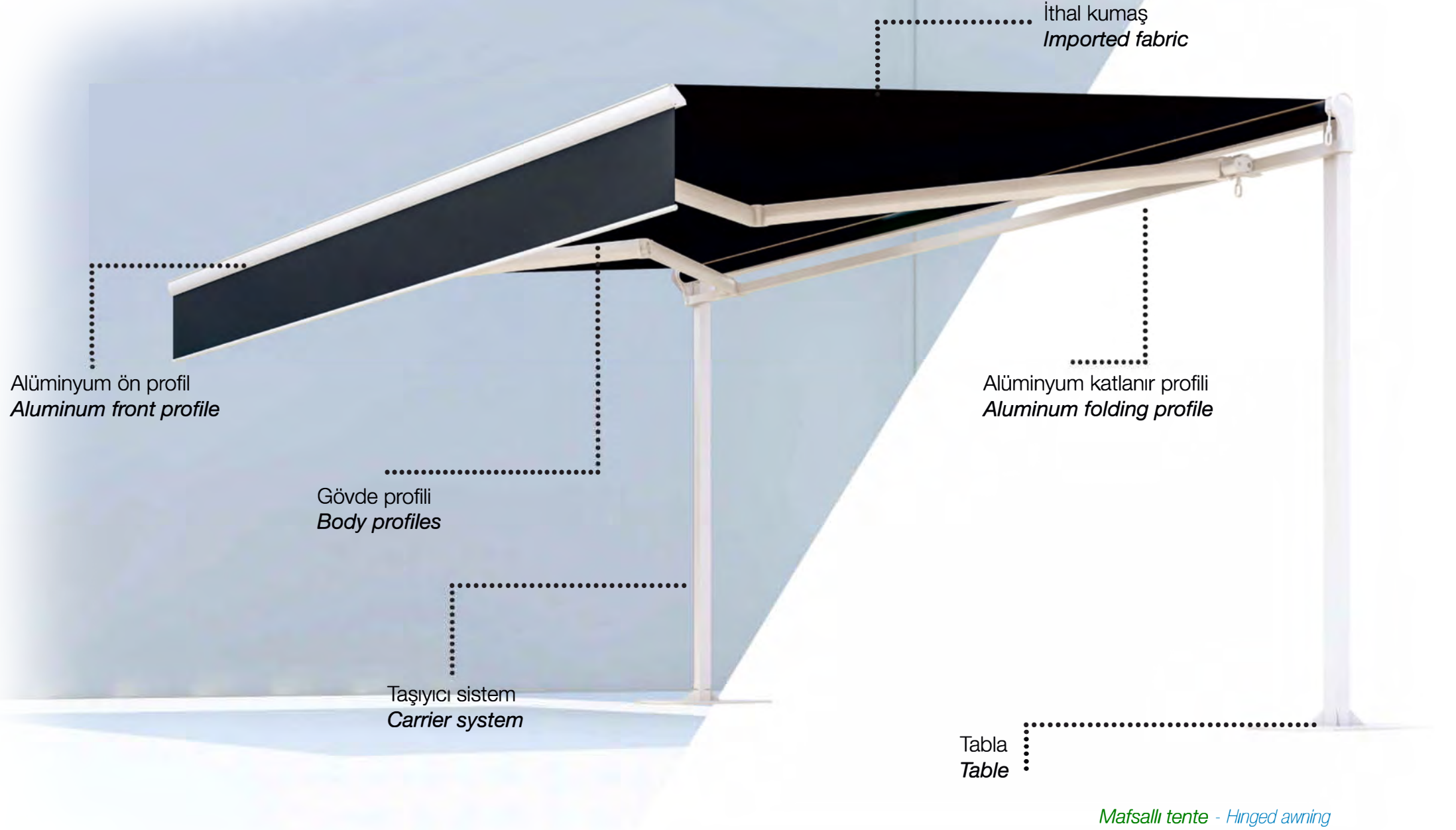


4.

**KÖRÜKLÜ  
TENTE**

BELTED AWNING

" Dış Mekan Ferahlığını, İç Mekan Konforunda Yaşayın."



Mafsallı tente - Hinged awning

" Dış Mekan Ferahlığını, İç Mekan Konforunda Yaşayın."

## MAFSALLI TENTE

### HINGED AWNING

Mafsallı tente, kullanım kolaylığı sunması ve nispeten daha ekonomik olmasından dolayı en yaygın tente modellerinden biridir. Mafsallı fonksiyonu sayesinde ileri geri hareketi ayarlanarak dar manevra alanlarına sahip mekanlarda gölge alanlar sağlar. Mafsallı tenteler bir kol yardımı ile yada opsiyonel olarak otomatik imal edilebilir. Konutlar, iş yerleri, küçük işletmeler en yaygın kullanım alanları arasındadır. Kullanım alanları el verdikçe açılım olabildiğince arttırılabilir. Eğimi montaj aşamasında belirlenmektedir.

The articulated awning is one of the most common awning models because it offers ease of use and is relatively more economical. By adjusting the forward and backward movement thanks to the hinge function It provides shadow areas in places with narrow maneuvering areas. Hinged awnings can be manufactured automatically with the help of an arm or as an option. Houses, workplaces, small businesses are among the most common areas of use. The opening can be increased as much as possible when the usage areas allow. Its slope is determined at the assembly stage.



" Dış Mekan Ferahlığını, İç Mekan Konforunda Yaşayın."





" Dış Mekan Ferahlığını, İç Mekan Konforunda Yaşayın."

## WINTENT TENTE

### WINTENT

Wintent, geniş uygulama alanına sahip, estetik ve konforlu gölgelendirme sağlayan bir tente modelidir. Ev ve işyerleri en yaygın kullanım alanları olmak üzere geniş bir kullanım yelpazesi vardır.

Wintent 0-180°'ye kadar hareket kabiliyetine sahiptir. Bu sayede istenen her aralıkta gün ışığına ve mevsimsel durumlara göre ayarlanabilmekte, ihtiyaca göre gölgelendirme sağlanmaktadır.

Zarif ve şık tasarımı ile işlevselliğinin yanında mekanlarda modern tarzı yakalamakta avantaj sağlar. Modern kasa dizaynı sayesinde kapalı konumdayken de az yer kaplayarak estetik görünümü sürdürür.

Wintent is an awning model with a wide application area, providing aesthetic and comfortable shading. It has a wide range of uses, being the most common areas of use in homes and workplaces.

Wintent has the ability to move up to 0-180 °. In this way, it can be adjusted according to daylight and seasonal conditions at every desired interval, and shading is provided according to need.

With its elegant and stylish design, it provides an advantage in catching a modern style in spaces as well as functionality. Thanks to its modern case design, it takes up less space and maintains its aesthetic appearance.



" Dış Mekan Ferahlığını, İç Mekan Konforunda Yaşayın."



" Dış Mekan Ferahlığını, İç Mekan Konforunda Yaşayın."

## KASETLİ TENTE

### CASSETTE AWNING

Kasetli tente diğer tente modellerinden kaset mekanizması ile ayrılır. Diğer tente modellerinden farklı özelliklere sahip olan ürünümüz, tentenin kapanması durumunda kasetli yapısı sayesinde kumaşın korunmaya alındığı özel bir modeldir. Bu sayede tente kumaşı açığa kalmayarak dış etkenlere karşı korunaklı hale gelir. Böylece daha uzun süre kullanım avantajı sağlar. Aynı zamanda kapalı konumdayken minimum alan kaplaması cephe estetiğini bozamaz .

Kasetli tente alüminyum profil ve plakalarla desteklenmekte olup otomatik veya manuel şekilde açılıp katlanabilir. Kumaş ve aydlatma opsiyonları mevcuttur.

The cassette awning is separated from other awning models by the cassette mechanism. Our product, which has different features from other awning models, is a special model in which the fabric is protected thanks to its cassette structure in case the awning is closed. In this way, the awning fabric is not exposed and becomes protected against external factors. Thus, it provides the advantage of longer usage. At the same time, when it is closed, the minimum area coverage does not spoil the facade aesthetics.

The cassette awning is supported by aluminum profiles and plates and can be opened and folded automatically or manually. Fabric and lighting options are available.



" Dış Mekan Ferahlığını, İç Mekan Konforunda Yaşayın."



" Dış Mekan Ferahlığını, İç Mekan Konforunda Yaşayın."

## KÖRÜKLÜ TENTE

### BELTED AWNING

Körüklü tente körük sistemi sayesinde çalışır. Kullanılan alanlarda yarattığı tarz bakımından sıklıkla otel, konsept restoran , cafe gibi alanlarda kullanılır. Paslanmaz körük sistemi ve akrilik kumaş özelliği ile uzun ömürlüdür.

İstenilen renkte adınlatma, kumaş ve kumaş üzeri baskı seçenekleri ile kendi tarzınızı oluşturmanızda yardımcı olacak bir tente modelidir.

It works thanks to the bellows awning bellows system. It is often used in areas such as hotels, concept restaurants, cafes in terms of the style it creates in the spaces used. It is long-lasting with its stainless bellows system and acrylic fabric feature.

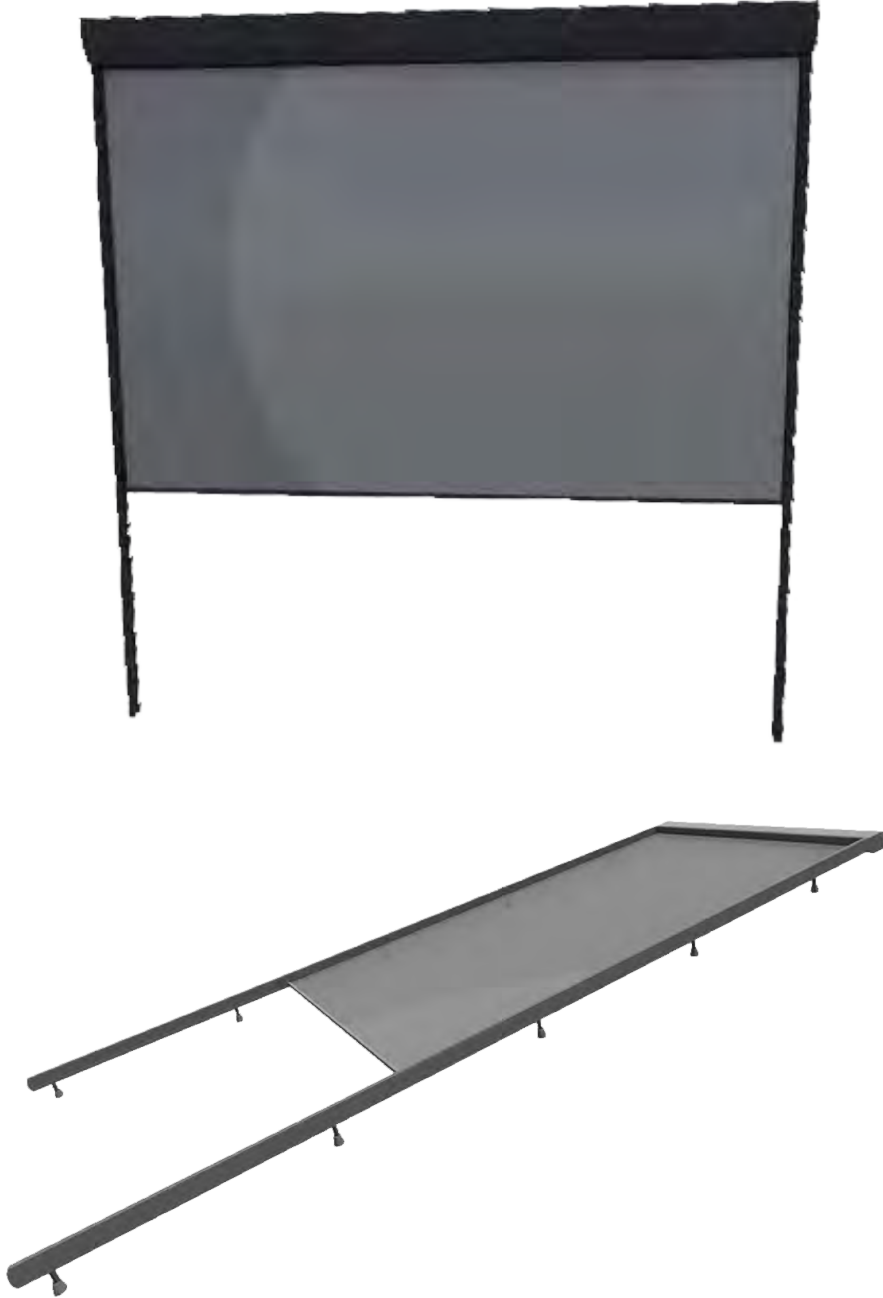
It is an awning model that can help you create your own style with the desired color naming, fabric and fabric printing options.



" Dış Mekan Ferahlığını, İç Mekan Konforunda Yaşayın."



" Dış Mekan Ferahlığını, İç Mekan Konforunda Yaşayın."



## DİĞER SİSTEMLERİMİZ

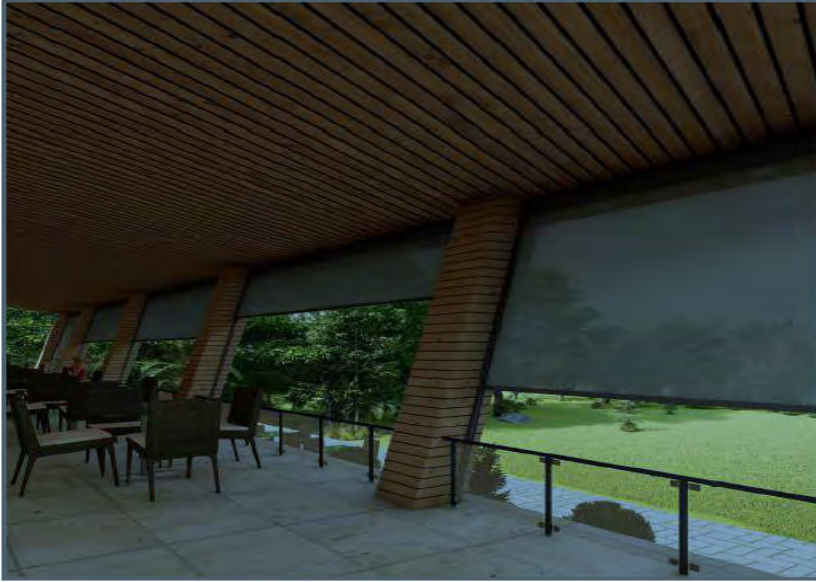
OTHER OUR SYSTEMS

## ZIP PERDE DİKEY VE TAVAN TİPİ

ZIP CURTAIN

VERTICAL & ROOF TYPE

" Dış Mekan Ferahliğini, İç Mekan Konforunda Yaşayın."





" Dış Mekan Ferahlığını, İç Mekan Konforunda Yaşayın."

İthal kumaş  
*Imported fabric*

Fermuar  
*Zip*

Motor  
*Motor*

Alt kumaş desteği  
*Bottom fabric support*

*Zip perde - zip curtain*

" Dış Mekan Ferahlığını, İç Mekan Konforunda Yaşayın."

## ZİP PERDE

### ZIP CURTAIN

Zip perde diğer adıyla fermuarlı perde motorlu perde sistemidir. Pergola sistemlerinde kapalı alanlar elde edilmesi için kullanılır. Dikey versiyonu Giyotin cam veya katlanır cam gibi mekanizmalara alternatif olarak kullanılır. Tavan Tipi versiyonu ise, Otomatik cam tavan uygulaması, Sabit Cam Tavan Uygulaması ve Bioclimatic ile Alüminyum Tavan Sistemlerinin üstünde uygulanabilir.

Perdenin asıl amacı gölgelendirme işlevi olsa da zip perde çok fonksiyonlu bir üründür. Kötü hava şartlarına karşı ısı tutucu, sinek ve haşerelere ise sineklik olarak etkili çözümler sunar. Su geçirmez şeffaf, mat ve her renkte kumaş opsiyonları mevcuttur.

Zip curtain, also known as zippered curtain, is a motorized curtain system. It is used to obtain closed areas in pergola systems. Vertical Version It is used as an alternative to mechanisms such as guillotine glass or folding glass.

The Ceiling Type version, on the other hand, can be applied on Automatic glass ceiling application, Fixed Glass Ceiling Application and Aluminum Ceiling Systems with Bioclimatic.

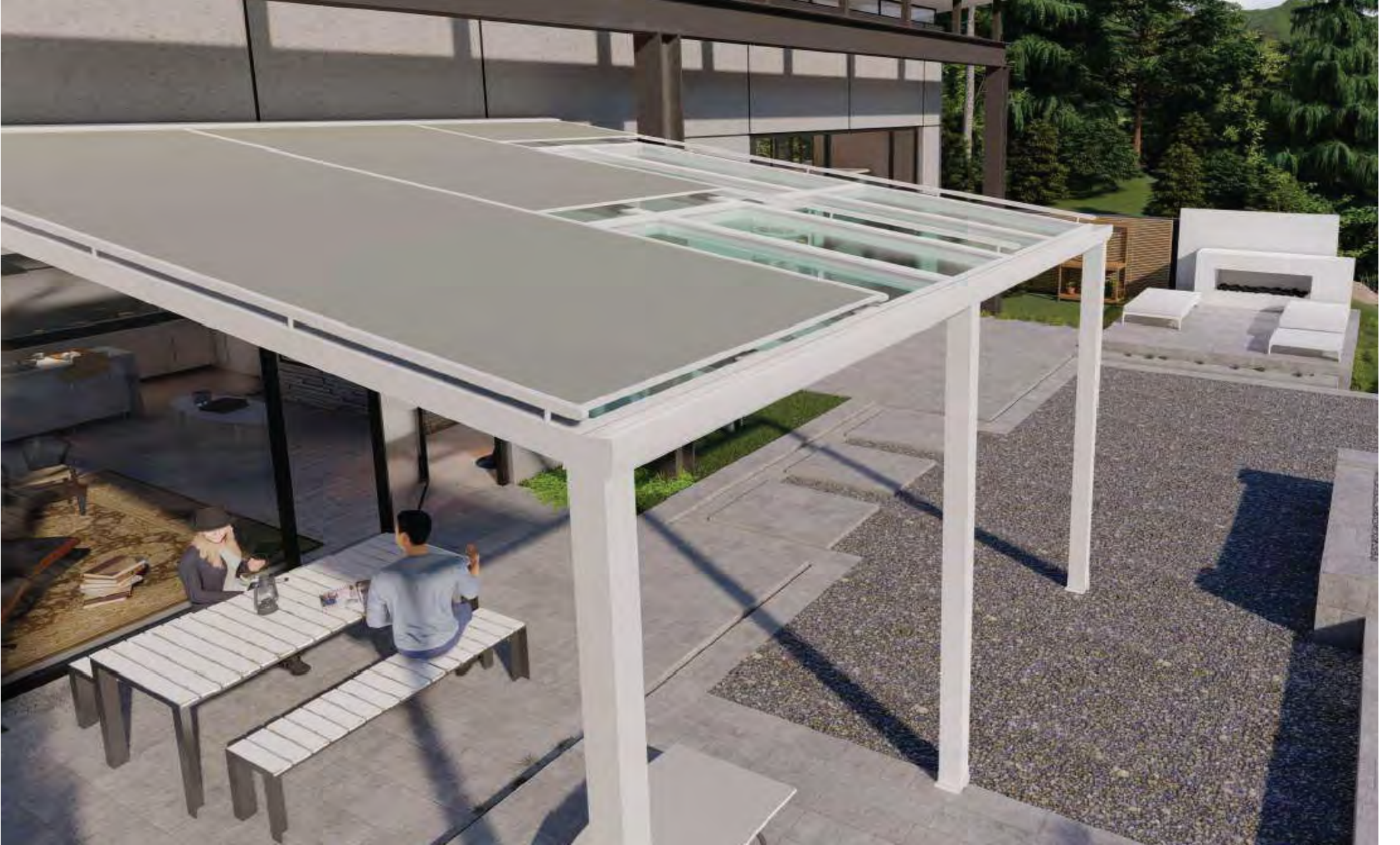
Although the main purpose of the curtain is the shading function, the zip curtain is a very functional product. It offers effective solutions as a heat retainer against bad weather conditions and as a fly screen for insects. There are waterproof transparent, matte and fabric options in all colors.



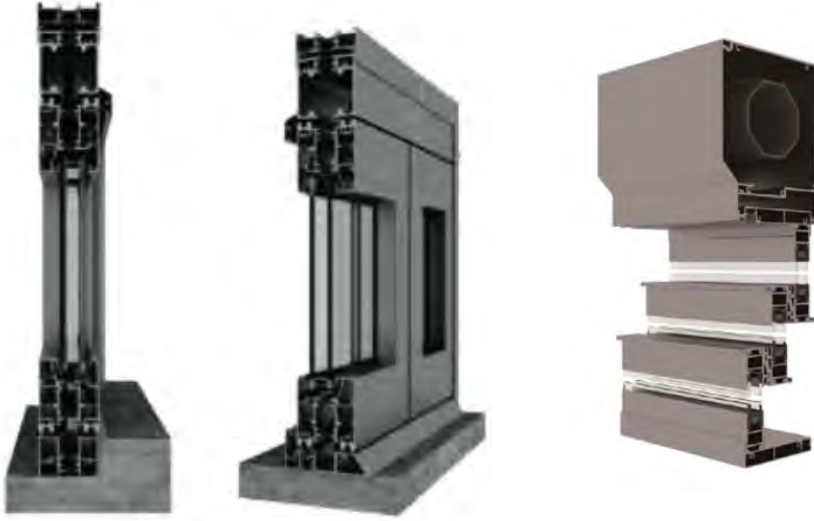
" Dış Mekan Ferahlığını, İç Mekan Konforunda Yaşayın."



" Dış Mekan Ferahlığını, İç Mekan Konforunda Yaşayın."



" Dış Mekan Ferahlığını, İç Mekan Konforunda Yaşayın."



**DİĞER  
SİSTEMLERİMİZ**  
OTHER OUR SYSTEMS



**ALUMINYUM CAM  
SİSTEMLER**  
ALUMINIUM GLASS  
SYSTEMS



" Dış Mekan Ferahlığını, İç Mekan Konforunda Yaşayın."

## ALUMINYUM & CAM SİSTEMLERİ

ALUMINIUM & GLASS SYSTEMS



### 1. GİYOTİN CAM

GIULLOTINE GLASS



### 2. SÜRGÜLÜ CAM

SLIDING GLASS



### 3. KATLANIR CAM

FOLDING GLASS



### 4. MODERN BAHÇE ÇİTİ VE KAPI SİSTEMİ

MODERN GARDEN FENCE & GATE SYSTEMS



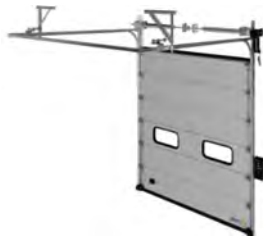
### 5. RÜZGAR KIRICI

WIND BREAKER



### 6. OTOMATİK KEPENK VE KAPILAR

AUTOMATIC SHUTTER & DOOR



### 7. SEKSİYONEL KAPILAR

SECTIONAL DOORS



### 8. CAM KORKULUKLAR

GLASS BALUSTRADES



### 9. KATLANIR CAM BALKON

FOLDING GLASS BALCONY SYSTEMS



### 10. KOMPOZİT VE TABELA UYGULAMALAR

COMPOSITE & SIGNAGE APP.

"Experience outdoor spaciousness in indoor comfort."

" Dış Mekan Ferahlığını, İç Mekan Konforunda Yaşayın."

Taşıyıcı Eleman  
Carrier element

Cam  
Glass

Motor  
Motor

Kayış  
Belt

Çerçeve Kasa  
Frame

Alt baza  
Bottom Plinth

Giyotin cam-Guillotine glass

" Dış Mekan Ferahlığını, İç Mekan Konforunda Yaşayın."

## GIYOTİN CAM

### GUILLOTINE GLASS

Giyotin cam sistemi veya hareketli küpeşte sistemi adıyla da bilinen cam sistemleri, dikeyde hareket ederek açılıp kapanan sistemlerdir. Bu sistemler tamamen açık hale geldiğinde, bir panel yüksekliği kadar alan sabit olarak kalır. Hem sabit küpeşte sistemi hem de kontrol edilebilen bir camlama sistemi gibi çalışır.

Giyotin Cam sistemleri ses yalıtımına da fayda sağlamaktadır. Üstten aşağı doğru tam açılması da balkon, teras gibi yerlerin kullanım alanını genişletmektedir. Günümüzde cafe, restoran, balkon, teras, ofis gibi alanlarda sıkça tercih edilir.

Glass systems, also known as guillotine glass system or movable handrail system, are systems that open and close by moving vertically. When these systems are fully open, the area of one panel height remains constant. It works as both a fixed handrail system and a controllable glazing system.

Guillotine Glass systems also benefit sound insulation. Its full opening from top to bottom also expands the usage area of places such as balconies and terraces. Today, it is frequently preferred in areas such as cafes, restaurants, balconies, terraces and offices.





" Dış Mekan Ferahlığını, İç Mekan Konforunda Yaşayın."



" Dış Mekan Ferahlığını, İç Mekan Konforunda Yaşayın."

## SÜRGÜLÜ CAM

### SLIDING GLASS

Sürgü cam sistemleri ilk başlarda her ne kadar evlerin balkonları ile tercih edilmiş olsalarda zaman içinde sayısız alanda denenmiş ve hali hazırda uzun yıllardır kullanılmaktadır. Kafeterya, Pastane ve Restoran gibi ticari işletmelerde de dış mekanlarda kullanımı çok fazladır. Bu gibi mekanlar yaz kış sürgülü cam sistemleri sayesinde alanları en yüksek randımanla değerlendirmektedir

Firmamızın malzeme konusundaki hassasiyeti sürgülü cam sistemlerinde de önemli bir husustur. Uzun yıllar kullanım sağlamaya yönelik cam profilleri ve farklı istekleri karşılayacak cam çeşitleriyle cam sistemleri konusunda da hizmet vermektedir

Although sliding glass systems were initially preferred with the balconies of houses, they have been tried in numerous areas over time and have been used for many years. It is also used outdoors in commercial enterprises such as cafeterias, patisseries and restaurants. Such places use the spaces with the highest efficiency thanks to the summer and winter sliding glass systems.

The sensitivity of our company in terms of material is also an important issue in sliding glass systems. It also provides service on glass systems with glass profiles for long years of use and glass types to meet different requests.



" Dış Mekan Ferahlığını, İç Mekan Konforunda Yaşayın."



" Dış Mekan Ferahlığını, İç Mekan Konforunda Yaşayın."

## KATLANIR CAM

### FOLDING GLASS

Katlanır Cam Sistemleri, ev, iş yerleri ve diğer mekanlarda estetik görünümü ve işlevselliği ile sıkça tercih edilen cam sistemlerindedir. Katlanır Cam, olumsuz hava şartlarında kapalı konumdayken ısı ve ses yalıtımı sağlarken, açık (katlı) konumda katlanır yapısı sayesinde daha fazla kullanım alanı bırakarak iç ve dış mekanları buluşturur.

Katlanır cam sistemlerinde farklı renkte sistem ve aydınlatma opsiyonları mekanınıza uygun mimari çözümlerle uygulanır

Folding Glass Systems are one of the most preferred glass systems in homes, workplaces and other places with their aesthetic appearance and functionality. While folding glass provides heat and sound insulation when closed in adverse weather conditions, thanks to its folding structure in open (folded) position, it leaves more usage area and brings together interior and exterior spaces.

In folding glass systems, different color system and lighting options are applied with architectural solutions suitable for your space.



" Dış Mekan Ferahlığını, İç Mekan Konforunda Yaşayın."



" Dış Mekan Ferahlığını, İç Mekan Konforunda Yaşayın."

## MODERN BAHÇE ÇİTİ VE KAPI SİSTEMİ

### MODERN GARDEN FENCE & GATE SYSTEMS

EncoArt Modern Bahçe Çit ve Kapısı Sistemleri Farklı modellerde ve istenilen ebatlarda bahçenizin, villanızın, endüstriyel alanlarınızın kapatılması ve korozyona karşı dayanıklı görsel olarak modern görünen sistemlerdir. Kapı sistemi uzaktan kumanda ile yada manuel olarak kontrol edilir. Otomatik bahçe kapılarında uygulanan motorlar kapı açıklığına, kapı ağırlığına göre seçilir ve uygulanır.

Bahçe kapısı motoru taktırken önemli bir etkende kullanıcı sayısıdır. Yani günlük kaç araç girip çıkacağı çok önemlidir. Buna göre motor seçimi yapılması daha sağlıklı olacaktır.

EncoArt Modern Garden Fence and Gate Systems are systems that are visually modern looking, resistant to corrosion and closing your garden, villa, industrial areas in different models and desired sizes. The door system is controlled by remote control or manually. The motors applied in automatic garden gates are selected and applied according to the door opening and door weight.

An important factor when installing a garden gate motor is the number of users. In other words, it is very important how many vehicles enter and leave daily. Accordingly, it will be healthier to choose the engine.



" Dış Mekan Ferahlığını, İç Mekan Konforunda Yaşayın."



" Dış Mekan Ferahlığını, İç Mekan Konforunda Yaşayın."

## RÜZGAR KIRICI

### WIND BREAKER

EncoArt Rüzgar kırıcı veya Wind Breaker Sistemleri, özellikle bahçelerde, cafe restaurantlarda, ticari ve endüstriyel kullanımlarda sıklıkla kullanılan bir sistemdir. Bu sistemlerin kullanım amacı, olumsuz hava koşullarından korunmak ve açık alanlarda daha konforlu bir ortam sağlamaktır. Encoart markası tarafından tasarlanan bu sistemler, özellikle güçlü rüzgarlarda etkili bir koruma sağlar ve yüksek kaliteli malzemelerden üretilir.

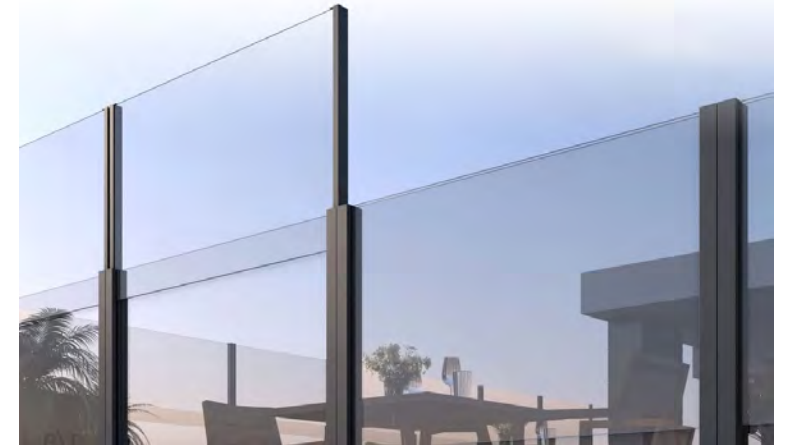
Sistem, istenildiğinde yere ankrılan veya tekerli bir şekilde saksılı ağırlık zemin üzerine oturtulabilen bir yapıdadır. Rüzgarlı havalarda, bas aç yapılarak sistem açılır ve cam yüksekliği 1.8 metreye kadar yükselir. Sistem, sabit cam ve hareketli cam olarak iki cam arka arkaya konumlandırılmıştır ve yan profilleri birbirini kızıktalayacak şekilde tasarlanmıştır. Hareketli cam, özel bas aç pistonu sayesinde hareket eder.

Rüzgarlı ve yağmurlu havalarda sistem açık hale getirildiğinde, 1.8 metre yüksekliğine çıkar ve bu sayede bahçenizdeki müşteriler olumsuz hava koşullarından etkilenmez. Sistem, birçok kullanım alanı için uygundur, bahçelerde, cafe restaurantlarda, ticari ve endüstriyel kullanımlarda kullanılabilir. Ayrıca, bahçe veya işyeri önünü masa sandalye koyarak kullanmak isteyen işletmelerin ruhsatta kapalı bir bahçe dizaynı veya kalıcı bir sistem kurulmasına izin verilmediği durumlarda kesin çözüm sağlar.

EncoArt Wind breaker Systems that is frequently used especially in gardens, cafe restaurants, commercial and industrial uses. The purpose of use of these systems is to protect from adverse weather conditions and to provide a more comfortable environment in open areas. Designed by the Encoart brand, these systems provide effective protection especially in strong winds and are produced from high quality materials.

The system is in a structure that can be anchored to the ground or placed on the floor with a potted weight, if desired. In windy weather, the system opens by pressing and the glass height rises up to 1.8 meters. In the system, two glasses as fixed glass and movable glass are positioned back to back and their side profiles are designed to slide each other. The moving glass moves thanks to its special push-open piston.

When the system is turned on in windy and rainy weather, it rises to a height of 1.8 meters, so the customers in your garden are not affected by adverse weather conditions. The system is suitable for many areas of use, it can be used in gardens, cafes, restaurants, commercial and industrial uses. In addition, it provides a definitive solution in cases where businesses that want to use the front of the garden or workplace by placing a table and chair are not allowed to design an indoor garden or a permanent system in the license.





" Dış Mekan Ferahlığını, İç Mekan Konforunda Yaşayın."

## RÜZGAR KIRICI

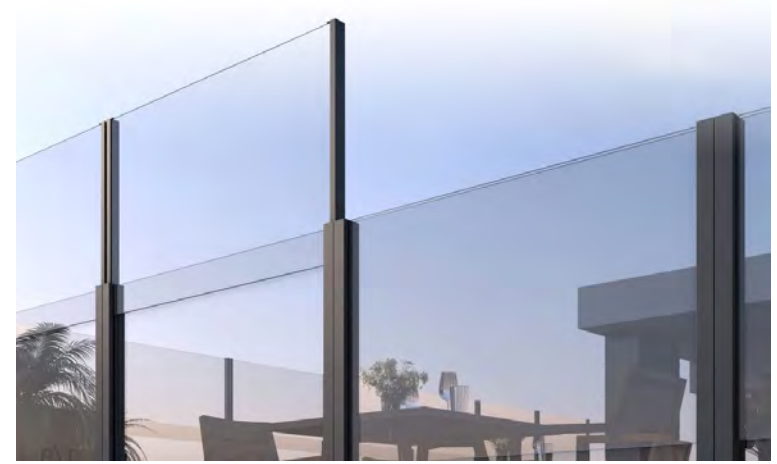
### WIND BREAKER

#### OTOMATİK RÜZGAR KIRICI:

EncoArt'ın motorlu otomatik rüzgar kırıcı sistemi, tek bir düğmeye basarak rahatlıkla açılıp kapanabilir. Güçlü motor mekanizması, sistemin sessiz ve pürüzsüz bir şekilde hareket etmesini sağlar. Bu özellik, personelinizin zamanını verimli bir şekilde kullanmasını ve müşterilerinize kesintisiz bir deneyim sunmanızı sağlar.

#### AUTOMATIC WIND BREAKER:

EncoArt's motorized automatic windbreak system can be opened and closed easily with the push of a button. The powerful motor mechanism allows the system to move silently and smoothly. This feature allows your staff to use their time efficiently and provides a seamless experience to your customers.



" Dış Mekan Ferahlığını, İç Mekan Konforunda Yaşayın."

## RÜZGAR KIRICI

### WIND BREAKER

#### MANUEL RÜZGAR KIRICI:

Müşterilerinizin konforunu düşünerek tasarlanmış olan manuel rüzgar kırıcı, ağırlık dengeli mekanizması sayesinde kolaylıkla açılıp kapanabilir. Bu sistem sayesinde, iç mekanınızı hızlı bir şekilde rüzgar ve hava koşullarından koruma sağlayabilirsiniz.

#### MANUAL WIND BREAKER:

Designed with the comfort of your customers in mind, the manual windbreaker can be opened and closed easily thanks to its weight-balanced mechanism. Thanks to this system, you can quickly protect your interior from wind and weather conditions.



" Dış Mekan Ferahlığını, İç Mekan Konforunda Yaşayın."

## RÜZGAR KIRICI

### WIND BREAKER

#### PİSTONLU BAS AÇ RÜZGAR KIRICI:

Pistonlu bas aç rüzgar kırıcı sistemi, özellikle hızlı ve pratik kullanım sağlamak amacıyla tasarlanmıştır. Tek bir hareketle üst cam bölümü yukarı doğru kalkar ve istenilen yükseklikte sabitlenir. Bu özellik, mekanınızın hava koşullarına hızlı bir şekilde adapte olmasını sağlar.

#### PUSH - OPEN WIND BREAKER:

Reciprocating push-open windbreaker system has been especially designed to provide fast and practical use. With a single movement, the upper glass section rises and is fixed at the desired height. This feature allows your space to quickly adapt to weather conditions.



" Dış Mekan Ferahlığını, İç Mekan Konforunda Yaşayın."



" Dış Mekan Ferahlığını, İç Mekan Konforunda Yaşayın."

## CHCA 5 H ? ' ? 9 D9 B ? '' G GH9 A

### AUTOMATIC SHUTTER SYSTEMS

#### Otomatik Kepenik

Alüminyum veya Galvaniz olarak Otomatik kepenik; iş yerlerinde, evlerde güvenlik ve aynı zamanda ısı-ses izolasyonu sağlamak amacı ile kullanılmaktadır. Sağlam ve dayanıklı alüminyum profiller yada galvaniz sac profiller kullanılarak üretilmektedirler.

Uzaktan kumanda ve anahtar kumanda sistemleri ile tahrik alan sistemlerdir. Alüminyum kepenikte tüp motor galvaniz sac kepenikte ise Santral motor veya Zincirli motor sayesinde sessiz bir kullanım sunmaktadır.

Estetik görüntüsünün yanı sıra işlevsellik olarak da alüminyum ve sac kepenik sistemleri iş yeriniz ve konutunuzu uzun yıllar korumaya devam eder.

#### Alüminyum Kepenik Teknik Özellikler:

77 mm boyunda alüminyum  
Ekstrüzyon yöntemi ile üretim  
Estetik görünüm, yüksek mukavemet  
İstenilen renk elektrostatik boyama  
Bütünleyici dış görünüm  
İstenilen ebatta uygulanabilir.

#### Galvaniz Kepenik Teknik Özellikler:

Galvaniz kepenik sistemleri 77-100mm. ölçülerinde, 0.75-1.20mm. et kalınlığında olup, birinci kalitede üretilmiş galvanizli çelik profillerden oluşmaktadır.  
Dikme profilleri 2.00mm. et kalınlığında ve galvaniz çelikten üretilir.  
Dikmelerde kullanılan kauçuk fitil, metallar arasındaki sürtünmeyi önleyerek aşınmayı engeller, ses ve kısmi ısı izolasyonu sağlar.  
Patlayıcı ve yanıcı maddelere karşı yüksek direnç gösterirler.



#### Automatic shutter

Automatic shutter as Aluminum or Galvanized; For the purpose of providing security at workplaces and homes and at the same time heat-sound insulation.

is used. They are produced using strong and durable aluminum profiles or galvanized sheet profiles.

They are systems that are driven by remote control and key control systems. In aluminum shutters, tubular motors and galvanized steel shutters provide quiet use thanks to the central motor or chain motor.

In addition to its aesthetic appearance, aluminum and sheet metal shutter systems continue to protect your workplace and residence for many years as functionality.

#### Aluminum Shutter Technical Specifications:

77mm tall aluminum  
Production by extrusion method  
Aesthetic appearance, high strength  
Desired color electrostatic painting  
Integrative tooth appearance  
It can be applied in the desired size.

#### Galvanized Shutter Technical Features:

Galvanized shutter systems 77-100mm. in dimensions, 0.75-1.20mm. wall thickness, first quality galvanized steel consists of profiles.

Strut profiles 2.00mm. It is produced in wall thickness and galvanized steel.

The rubber wick used in the uprights prevents friction between metals, prevents wear, provides sound and partial heat insulation.

They show high resistance against explosive and flammable materials.



" Dış Mekan Ferahlığını, İç Mekan Konforunda Yaşayın."



" Dış Mekan Ferahlığını, İç Mekan Konforunda Yaşayın."

## CHCA 5 H ? FOTOSELLİ KAPI AUTOMATIC PHOTOCELL DOOR

### FOTOSELLİ KAPI

Fotoselli Kapi, İnsan giriş çıkış trafiğinin yoğun olduğu noktalarda iç ve dış ortam sıcaklığını birbirinden hızlı bir şekilde ayırarak enerji

tasarrufu sağlamaktadır.,

Fotoselli otomatik cam kapi Mimari olarak tasarlanabilecek farklı şekillerde değişik açılım alternatifleri oluşturulabilmektedir.

Binalara

fonksiyonellik kazandıran otomatik cam kapılar, aynı zamanda estetik görünümü de desteklemektedir.

Otomatik Cam Kapi Şasesi: Özel üretim şasenin özel tutucu kolları sayesinde kapi; montaj ve ayarları yapılması için kullanım avantajı

oluşturmaktadır.

Fotoselli cam Kapi işlemcisi: Dijital işlemci özel olarak ilave edilmiş +3 Fonksiyon ile 8 ayr program seçme kapasitesine sahiptir.

Fotoselli cam Kapi Motoru: Sessiz ve sürtünmesiz motor manyetik alan üretmez, uzun süreli kullanıma karşı yağ sızdırma ve güç kaybı yaşamaksızın yoğun açılma ve kapanma kapasitesine sahiptir.

Fotoselli cam Kapi Makarası: İkili makara sistemine sahip, aşınmaya karşı güçlendirilmiştir.

Fotoselli Kapi Teknik Özellikler:

Fotoselli kapi elektronik kontrol ünitesi ve kapi hareketleri software yazılım sistemi ile desteklenerek çalışmaktadır.

Fotoselli kapi mekanizması gürültüsüz ve sarsıntısız çalışacak şekilde tasarlanarak imal edilmiştir.

Fotoselli kapi ilk kurulum aşamasında verilen parametreler doğrultusunda sistem encoder ile hafızaya almakta ve değiştirilen

parametreleri de hafızasına ekleyerek optimum çalışmayı sağlamaktadır. ( açılma, kapanma, yavaşlama, limit switch, vs. ayarları gibi)

### PHOTOCELL DOOR

The Fêtoselli Door provides energy by quickly separating the indoor and outdoor temperatures at the points where human entry and exit traffic is intense.

provides savings.

Photocell automatic glass door Different opening alternatives can be created in different shapes that can be designed architecturally, to buildings

Automatic glass doors, which add functionality, also support the aesthetic appearance.

Automatic Glass Door Chassis: Thanks to the special holder arms of the specially produced frame, the door; Advantage of use for assembly and adjustment forms.

Photocell Glass Door Processor: Digital processor has the capacity to select 8 different programs with specially added +3 Functions.

Photocell Glass Door Motor: Quiet and frictionless motor does not produce magnetic field, oil leakage and power against long-term use.

It has an intense opening and closing capacity without any loss.

Photocell Glass Door Roller: It has a double roller system, it is reinforced against abrasion.

Photocell Door Technical Specifications:

Photocell door works by being supported by electronic control unit and door movements software system.

Photocell door mechanism has been designed and manufactured to work without noise and vibration.

The photocell door is memorized by the system encoder in line with the parameters given during the first installation phase and the changed

It ensures optimum operation by adding the parameters to its memory. (such as opening, closing, deceleration, limit switch, etc. settings)



" Dış Mekan Ferahlığını, İç Mekan Konforunda Yaşayın."





" Dış Mekan Ferahlığını, İç Mekan Konforunda Yaşayın."

## SEKSIYONEL KAPI SİSTEMİ SEKSIONEL DOOR SYSTEMS

### Seksiyonel Kapı Sistemleri

Seksiyonel kapı sistemleri, Fabrika, depo ve otopark girişleri için tasarlanmıştır. Aynı zamanda malzeme ve araç giriş çıkış noktalarında kullanılmaktadır.

Çelik poliüretan dolgulu sandviç panellerden üretilen seksiyonel kapılarımız en üst düzeyde güvenlik ve enerji tasarrufu sağlar. Şeffaf pleksiglas kullanılarak da imal edilebilen seksiyonel kapılar sağlamış oldukları transparanlık sayesinde showroom ve servis girişlerinde tercih edilmektedirler.

İçeride poliüretan dolgulu, dışarıda çelik yada opsiyonel alüminyum kaplı paneller ile son derece dayanıklı ve uzun ömürlüdür.

Kauçuk fitiller ile izolasyonu artırılmış seksiyonel kapılar oldukça sızdırmazdır.

Endüstriyel seksiyonel kapılar tesisinizde orta seviyede hız gerektiren yükleme boşaltma çalışmalarında, izolasyonu ön planda tutan en uygun kapı sistemidir.

Standart hızı (0,25 mt/saniye) olan Seksiyonel kapılar oldukça sağlam bir gövdeye sahiptir ve maksimum güvenlik sağlar.

F (force) 389,343'in üstünde..

Seksiyonel kapı sistemleri, birlikte uygulandığı seviye ayarlı rampalar ve kamyon kasası sıkıştırıcı yükleme kökükleri ile, işletmelerde sorunsuz ve güvenli biçimde yükleme boşaltma yapılmasını sağlar.

Cephe paneline bire bir benzeyen özel profil ve ebatlarda dizayn edilen panelleri ile sızdırmazlık ve yalıtım özelliği son derece güçlüdür.

Yay dengeleme sistemli mekanik tasarımı ile manuel konumda elle kolayca kaldırılabilir. Motor otomasyon sistemleri ile hareket ettirilebilen seksiyonel kapılar, özel tasarımı manuel caraskal sistemleri ile de kolayca açılıp kapatılabilirler.

Otomasyon sistemi ile hareket eden seksiyonel kapılarda, kapı kapanırken altında herhangi bir malzeme kalması durumunda, kapının ve malzemenin zarar görmesini engelleyen pnomatik emniyet sistemi mevcuttur. Pnömatik emniyet sistemi 5 mbar basınç hassasiyetinde ve alt fitilin esnemesi sonucu içindeki havada oluşan basınç değişikliğini algılar ve kapı tekrar açık konuma gelmektedir.

### Sectional Door Systems

Sectional door systems are designed for factory, warehouse and parking lot entrances. It is also used at material and vehicle entry and exit points.

Our sectional doors, produced from sandwich panels filled with steel polyurethane, provide the highest level of security and energy savings. Sectional doors, which can also be manufactured using transparent plexiglass, are preferred in showrooms and service entrances thanks to the transparency they provide.

It is extremely durable and long-lasting with polyurethane-filled, steel or optional aluminum-coated panels on the outside.

Sectional doors with increased insulation with rubber seals are highly impermeable.

Industrial sectional doors are the most suitable door system that prioritizes isolation in loading and unloading works that require medium speed in your facility.

Sectional doors with a standard speed (0.25 m/second) have a very solid body and provide maximum security.

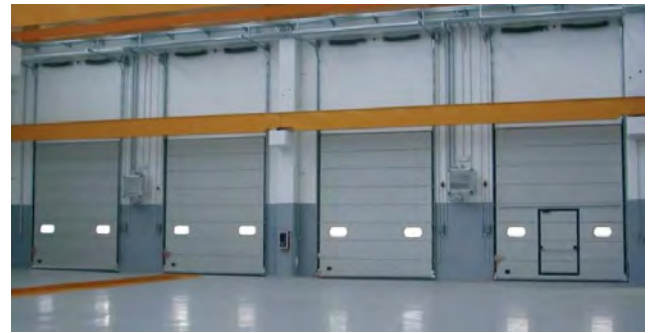
F (force) above 389,343..

With its sectional door systems, level-adjustable ramps and truck bed compression loading bellows, it ensures smooth and safe loading and unloading in businesses.

With its panels designed in special profiles and dimensions that look exactly like the facade panel, its sealing and insulation properties are extremely strong.

With its mechanical design with spring balancing system, it can be easily lifted manually in the manual position. Sectional doors that can be moved with motor automation systems can also be easily opened and closed with specially designed manual chain hoists.

In the sectional doors that move with the automation system, there is a pneumatic safety system that prevents the door and the material from being damaged in case any material remains under the door while it is closing. The pneumatic safety system senses the pressure change in the air inside as a result of 5 mbar pressure sensitivity and the flexing of the lower fuse, and the door comes to the open position again.



" Dış Mekan Ferahlığını, İç Mekan Konforunda Yaşayın."



" Dış Mekan Ferahlığını, İç Mekan Konforunda Yaşayın."

## CAM KORKULUK SİSTEMİ

### GLASS BALUSTRADE SYSTEMS

Eski tip demir profillerden ziyade son zamanların en modern ve güvenli mimari çalışması olan Camlı Korkuluklar estetik görüntüsünün yanında sağlamlığı ile de tam not almaktadır.

Komple cam olarak 8+8 lamine temper camdan üretilen profilsiz Cam Korkuluk modellerin de camın kalın olmasının yanında çift cam olarak laminasyonla sağlamaştırılması sayesinde güvenlik tam olarak sağlanmaktadır.

#### Ürün Özellikleri

8+8 lamine temper cam  
12 mm Şeffaf Temperli Cam,  
4+4 lamine sabit bölmeler,  
Özel Üretim Yükseklik,  
İsteğe Bağlı Özel Ölçülerde Üretim Yapılabilir,  
Profil Rengi: Parlak – Mat – Siyah – Beyaz –  
Özel renk(Ral kodu ile )  
Cam Rengi: Desenli – Füme – Bronz – Yeşil –  
Mavi – Gümüş – Özel Reflekte,

Glazed Balustrades, which are the most modern and safe architectural work of recent times, rather than old-style iron profiles, get full marks for their durability as well as their aesthetic appearance.

The non-profile Glass Balustrade models, which are made of 8+8 laminated tempered glass as a complete glass, are not only thick, but also ensure full safety, thanks to the fact that the glass is reinforced with lamination as double glazing.

#### Product features

8+8 laminated tempered glass  
12 mm Transparent Tempered Glass,  
4+4 laminated fixed partitions,  
Special Production Height,  
Optional Special Dimensions Can Be Produced,  
Profile Color: Glossy – Matte – Black – White –  
Special color (with Ral code)  
Glass Color: Patterned - Smoked - Bronze -  
Green - Blue - Silver - Special Reflected,



" Dış Mekan Ferahlığını, İç Mekan Konforunda Yaşayın."



" Dış Mekan Ferahlığını, İç Mekan Konforunda Yaşayın."

## KATLANIR CAM BALKON ISICAMLI SİSTEMİ

FOLDING GLASS BALCONY (DOUBLE  
GLAZING) SYSTEM

Katlanır Cam Balkon Isıcamlı normal katlanır cam sistemlerinde kapanan mekanda ısı kaybı yaşandığından dolayı tasarlanmış bir sistemdir.

Daha çok ısı, ses ve su izolasyonu düşünülmüştür. Isı yalıtımlı cam kombinasyonu 4+22+4 çift taraf temperli cam kullanılmaktadır.

İki camın birleşme noktasında alüminyum ara fitil kullanılmaktadır. Her bir camın birleşme noktasında alüminyum parçalara bağlı, çift taraflı kıl fitil kullanılmaktadır.

Balkonunu odaya çevirmek isteyenler için mükemmel bir üründür.

Müşteri memnuniyeti, kalite ve kolay kurulum düşünülerek tasarlanmıştır.

Katlanır Cam Balkon Isıcamlı Sistemi teknik Özellikler:

- 1) Sistem genişliği 1100 cm , sistem yüksekliği ise maksimum 300 cm e kadar kullanılabilir. Tavsiye edilen yükseklik 250 cm dir.
- 2) Bir kanatta 4 adet teker, 8 adet rulman kullanılmaktadır. Her rulmana eşit yük verildiği için çok rahat hareket eder.
- 3) Alt raydan ve üst raydan çalışabilen bir üründür. Alt kasada oluk sistemi kullanılır ve yağmur suyunu geçirmez.
- 4) Çok rüzgar gören bölgelerde 4+20+6mm. çift taraf temperli ısıcam sistemi de kullanılabilir.
- 5) İki cam arasında 22 mm boşluk düşünülmesinin sebebi jaluzili sistem uygulanabilirliği içindir. Sistem bir nevi ısıcam ve jaluzili sistemdir.
- 6) Sistemin bütün aksesuarları korozyona karşı dayanımlıdır.



Folding Glass Balcony It is a system designed because there is heat loss in the closed space in normal folding glass systems with insulating glass.

More heat, sound and water insulation are considered. Heat insulated glass combination 4+22+4 double-sided tempered glass is used.

Aluminum intermediate wick is used at the junction of the two glasses. At the junction of each glass, a double-sided bristle wick attached to aluminum parts is used. It is a perfect product for those who want to turn their balcony into a room.

It has been designed with customer satisfaction, quality and easy installation in mind.

Technical Specifications of Folding Glass Balcony Insulating Glass System:

- 1) System width can be used up to 1100 cm and system height up to 300 cm. The recommended height is 250 cm.
- 2) 4 wheels and 8 bearings are used in a wing. Since each bearing is given equal load, it moves very easily.
- 3) It is a product that can operate from the bottom rail and the top rail. A gutter system is used in the bottom case and is rainproof.
- 4) 4+20+6mm in high wind areas. Double-sided tempered insulating glass system can also be used.
- 5) The reason for considering a 22 mm gap between two glasses is for the applicability of the blind system. The system is a kind of double glazing and jalousie system.
- 6) All accessories of the system are resistant to corrosion.



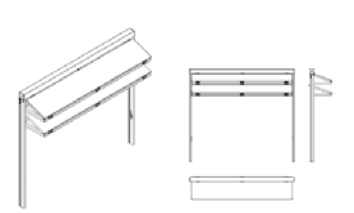
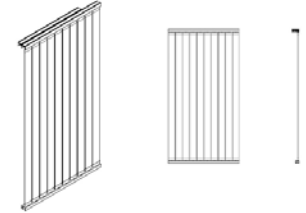
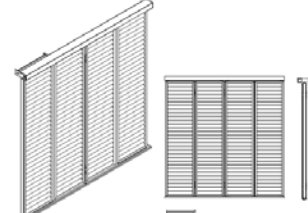
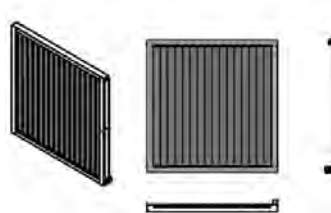
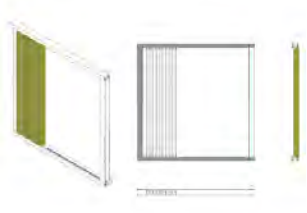
" Dış Mekan Ferahlığını, İç Mekan Konforunda Yaşayın."



" Dış Mekan Ferahlığını, İç Mekan Konforunda Yaşayın."

## HAREKETLİ CEPHE SİSTEMLERİ (GÜNEŞ KIRICI SİSTEMLER)

RETRACTABLE FAÇADE SYSTEMS (SOLAR SHADING SYSTEMS)



1.

**MANUEL KAYAR  
KATLANIR**

MANUAL SLIDING  
FOLDING

2.

**OTOMATİK  
MOTORLU TOPLANIR**

AUTOMATIC  
MOTORIZED COLLECTS

3.

**MOTORLU DÖNER  
TOPLANIR**

MOTORIZED  
ROTARY COLLECTS

4.

**MOTORLU KAYAR  
TOPLANIR**

MOTORIZED  
SLIDING COLLECTS

5.

**MOTORLU 360  
DÖNER**

MOTORIZED 360  
ROTARY

6.

**MOTORLU YUKARI  
KATLANIR**

MOTORIZED FOLDING  
UP

" Dış Mekan Ferahlığını, İç Mekan Konforunda Yaşayın."

## HAREKETLİ CEPHE SİSTEMLERİ (GÜNEŞ KIRICI SİSTEMLER)

RETRACTABLE FAÇADE SYSTEMS (SOLAR SHADING SYSTEMS)

1.

### MANUEL KAYAR KATLANIR

#### MANUAL SLIDING FOLDING

Sisteminde, proje özelinde tasarlanacak paneller, ray merkezinde akordeon mantığında katlanma hareketi yapmaktadır. Paneller içeri doğru katlandığından, dışarıdan bakıldığında cephede bütün sistemler hem yüz olarak görünür. Sistem, özel olarak tasarlanan kollu kilit sistemi sayesinde yalnızca içerden açabilmeye olanak verir.

Maksimum Panel Genişliği (mm) 800

Maksimum Panel Yüksekliği (mm) 3500

Maksimum Panel Ağırlığı (kg) 45

Maksimum Panel Kombinasyonu 1 Sağ + 1 Sol

Sağ 1 Sol gibi karşılıklı çalışan sistemlerde ortadaki boşluk minimum 20 mm dir.

Müşterinin talep etmesi durumunda, tek bir kumanda ile bütün sistemler kontrolü mümkündür. Paneller doğal ahşap, ral boyalı, ahşap desen film transfer, doğal ahşap kaplama olabilir. Projeye göre farklı panel ve sistem çözümleri geliştirilebilir.

In the system, the panels to be designed specifically for the project make an accordion-like folding movement at the rail center. Since the panels are folded inwards, all systems on the façade appear as faces when viewed from the outside. Thanks to the specially designed lever lock system, the system allows opening only from the inside.

Maximum Panel Width (mm) 800

Maximum Panel Height (mm) 3500

Maximum Panel Weight (kg) 45

Maximum Panel Combination 1 Right + 1 Left

In mutually working systems such as Right 1 Left, the gap in the middle is minimum 20 mm.

If the customer requests, it is possible to control all systems with a single remote control. The panels can be natural wood, ral painted, wood pattern film transfer, natural wood veneer. Different panel and system solutions can be developed according to the project.





" Dış Mekan Ferahlığını, İç Mekan Konforunda Yaşayın."

## HAREKETLİ CEPHE SİSTEMLERİ (GÜNEŞ KIRICI SİSTEMLER)

RETRACTABLE FAÇADE SYSTEMS (SOLAR SHADING SYSTEMS)

2.

### OTOMATİK MOTORLU TOPLANIR

#### AUTOMATIC MOTORIZED COLLECTS

Perde mantığı ile açılıp kapanabilen sistem, manzaralı villalarda cephe görüntüsünü kayıpsız kullanmak için tercih edilmektedir. Mimari projeye estetik katar. Zengin panel seçeneği ile doğal ahşap, alüminyum ral boya, ahşap film transfer, doğal ahşap kaplama gibi farklı uygulamalara olanak vermektedir.

Maksimum Panel Genişliği (mm) 300

Maksimum Panel Yüksekliği (mm)3000

Maksimum Sistem Genişliği (mm) 7000

Paneller doğal ahşap, ral boyalı alüminyum, ahşap desen film transfer, doğal ahşap kaplama ya da cam olabilir. Akıllı telefon, buton ya da kumanda ile kontrol imkanı vardır. Paneller toplandığında minimum HATVE = 50mm olabilir. Sistem açıldığında paneller arasındaki boşluk talebe göre değiştirilebilir.

Müşteri talebi doğrultusunda bütün sistemleri tek bir noktadan kontrol imkanı sağlanabilmektedir. Uygulama üzerinden oluşturulacak senaryolar ile günün istenilen saatlerinde sistemi açıp kapatma imkanı vardır. Hareket ve kontrol mekanizması gizlenebilmektedir. Projeye göre farklı panel ve sistem çözümleri geliştirilebilir.

The system, which can be opened and closed with curtain logic, is preferred in villas with a view to use the facade view without loss. It adds aesthetics to the architectural project. With its rich panel option, it allows different applications such as natural wood, aluminum ral paint, wood film transfer, natural wood veneer.

Maximum Panel Width (mm) 300

Maximum Panel Height (mm)3000

Maximum System Width (mm) 7000

The panels can be natural wood, ral painted aluminum, wood pattern film transfer, natural wood veneer or glass. It is possible to control with a smart phone, button or remote control. The minimum HATVE can be 50mm when the panels are assembled. When the system is turned on, the space between the panels can be changed according to demand. In line with customer demand, all systems can be controlled from a single point. With the scenarios to be created through the application, it is possible to open and close the site at any time of the day. Movement and control mechanism can be hidden. Different panel and system solutions can be developed according to the project.



" Dış Mekan Ferahlığını, İç Mekan Konforunda Yaşayın."

## HAREKETLİ CEPHE SİSTEMLERİ (GÜNEŞ KIRICI SİSTEMLER)

RETRACTABLE FAÇADE SYSTEMS (SOLAR SHADING SYSTEMS)

3.

### MOTORLU DÖNER TOPLANIR

#### MOTORIZED ROTARY COLLECTS

Proje özelinde tasarlanacak paneller, hem 360° dönme, hem de teker teker toplanabilme hareketi yapmaktadır. Bu yapısı sayesinde, kullanıldığı noktadaki cepheyi tamamen açma ya da tamamen kapatma imkanı sunabilmektedir.

Maksimum Panel Genişliği (mm) 250

Maksimum Panel Yüksekliği (mm) 3000

Maksimum Sistem Genişliği (mm) 6000

Paneller doğal ahşap, ral boyalı alüminyum, ahşap desen film transfer, doğal ahşap kaplama ya da cam olabilir. Paneller toplandığında minimum HATVE = 50mm olabilir. Akıllı telefon, buton ya da kumanda ile kontrol imkanı vardır. Sistem açıldığında paneller arasındaki boşluk talebe göre değiştirilebilir. Paneller 360° dönebilmektedir. Sistem dönüş hareketi sırasında online olarak güneşi takip edebilmektedir. Müşteri talebi doğrultusunda bütün sistemleri tek bir noktadan kontrol imkanı sağlanabilmektedir. Uygulama üzerinden oluşturulacak senaryolar ile günün istenilen saatlerinde sistemi açıp kapatma imkanı vardır. Hareket ve kontrol mekanizması gizlenebilmektedir. Projeye göre farklı panel ve sistem çözümleri geliştirilebilir.

The panels to be designed specifically for the project perform both 360° rotation and individual assembly movements. Thanks to this structure, it can offer the opportunity to completely open or completely close the facade at the point of use.

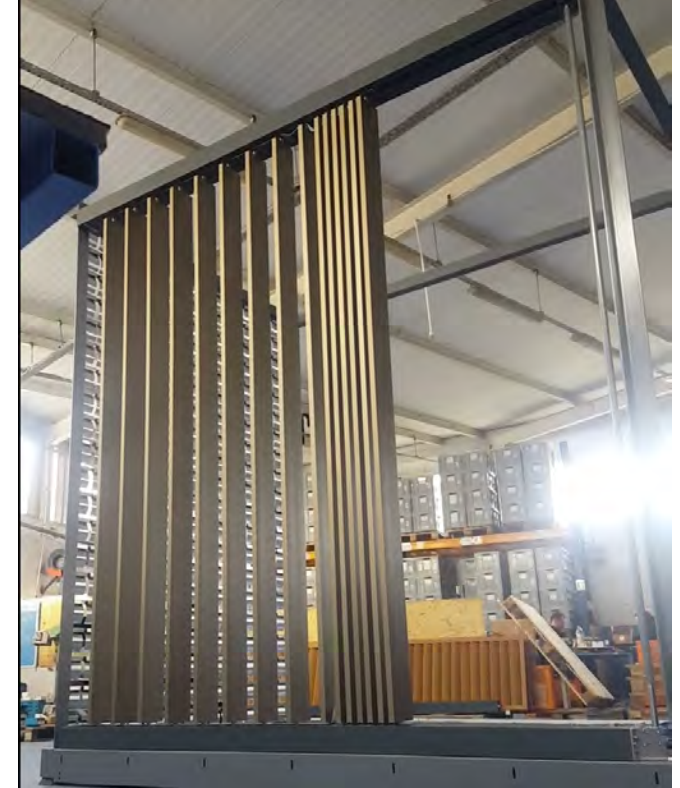
Maximum Panel Width (mm) 250

Maximum Panel Height (mm) 3000

Maximum System Width (mm) 6000

The panels can be natural wood, ral painted aluminum, wood pattern film transfer, natural wood veneer or glass. The minimum HATVE can be 50mm when the panels are assembled. It is possible to control with a smart phone, button or remote control. When the system is turned on, the space between the panels can be changed according to demand. Panels can rotate 360°. The system can follow the sun online during the rotation movement. In line with customer demand, all systems can be controlled from a single point.

With the scenarios to be created through the application, it is possible to open and close the site at any time of the day. Movement and control mechanism can be hidden. Different panel and system solutions can be developed according to the project.



" Dış Mekan Ferahlığını, İç Mekan Konforunda Yaşayın."

## HAREKETLİ CEPHE SİSTEMLERİ (GÜNEŞ KIRICI SİSTEMLER)

RETRACTABLE FAÇADE SYSTEMS (SOLAR SHADING SYSTEMS)

4.

### MOTORLU KAYAR TOPLANIR

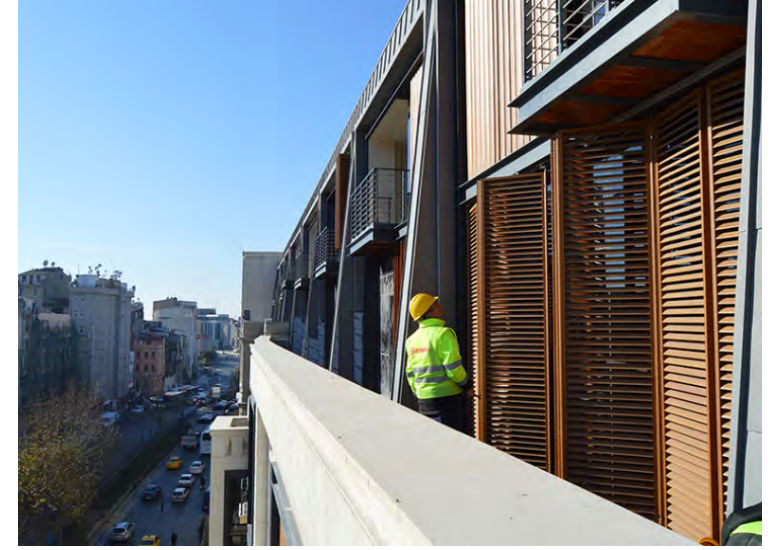
#### MOTORIZED SLIDING COLLECTS

Tek tuşla pencere veya balkonunuzu tamamen açıp, kapatabilirsiniz. Telefon veya kumanda ile kontrol imkanı sunmaktadır. Rüzgara dayanıklı rijit bir yapıya sahiptir. Sistem kapandığında az yer kaplar.

Maksimum Panel Genişliği (mm) 750  
Maksimum Panel Yüksekliği (mm) 3000  
Maksimum Panel Ağırlığı (kg) 50  
Maximum Panel kombinasyonu 4 Sağ + 4 Sol şeklinde olabilir. 4 Sağ 4 Sol gibi karşılıklı çalışan sistemlerde ortadaki boşluk minimum 40 mm dir. Sistemin kenarlarında 25mm panel çalışma boşluğu olması gerekmektedir. Paneller toplandığından aralarındaki minimum HATVE = 86mm olablmektedir. Panel çerçeve kalınlığı buna göre seçilmelidir. Sistemde her panelin üzerinde redüktör mevcut olduğundan rijit bir yapıya sahiptir. Rüzgarlı havalar ses ve titreme yapmamaktadır. Paneller ikili, üçlü, dörtlü gruplandırılabilir. Sistem 1 adet motor ile çalışmaktadır. Paneller arasında parmak sıkışmalarını önlemeyi sağlayan menteşe ve kapak profilleri tasarlanmıştır. Sistemde kullanılan motor yükü az olduğundan, insan sağlığı açısından tehlikeli bir durum oluşturmamaktadır. (panellerin arasına insan girmesi durumunda, insan gücü ile paneller durdurulabilir.) Garaj kapısı olarak kullanılması durumunda fotosel takılabilmektedir. Müşterinin talep etmesi durumunda elektrik kesintileri gibi durumda sistemin bir kol yardımı ile açılmasına müsade eden redüktörlü motor seçeneği mevcuttur. Müşterinin talep etmesi durumunda, tek bir kumanda ile bütün sistemler kontrolü mümkündür. Paneller doğal ahşap, ral boyalı, ahşap desen film transfer, doğal ahşap kaplama olabilir. Projeye göre farklı panel ve sistem çözümleri geliştirilebilir.

You can completely open and close your window or balcony with a single button. It offers control by phone or remote control. It has a rigid structure resistant to wind. When the system is closed, it takes up little space.

Maximum Panel Width (mm) 750  
Maximum Panel Height (mm) 3000  
Maximum Panel Weight (kg) 50  
Maximum Panel combination can be 4 Right + 4 Left.  
In mutually working systems such as 4 Right 4 Left, the gap in the middle is minimum 40 mm. There should be a 25mm panel working space on the sides of the system. Since the panels are assembled, the minimum pitch between them can be = 86mm. Panel frame thickness should be selected accordingly. Since there is a reducer on each panel in the system, it has a rigid structure. Windy weather does not make noise and vibration. Panels can be grouped in two, three or four. The system works with 1 motor. Hinge and cover profiles are designed to prevent finger jamming between the panels. Since the engine load used in the system is low, it does not pose a danger to human health. If the customer requests, there is a gearmotor option that allows the system to be opened with the help of a lever in case of power cuts. If the customer requests, it is possible to control all systems with a single remote control. The panels can be natural wood, ral painted, wood pattern film transfer, natural wood veneer. Different panel and system solutions can be developed according to the project.



" Dış Mekan Ferahlığını, İç Mekan Konforunda Yaşayın."

## HAREKETLİ CEPHE SİSTEMLERİ (GÜNEŞ KIRICI SİSTEMLER)

RETRACTABLE FAÇADE SYSTEMS (SOLAR SHADING SYSTEMS)

5.

### MOTORLU 360 DÖNER

#### MOTORIZED 360 ROTARY

Otomatik motorlu sistem teknolojisi ofis projeleri için müdahalesiz çalışma imkanı sunar. Zamanlayıcı sayesinde panellerin istenildiği zaman açılıp kapanması kontrol edilebilir.

Geniş renk ve desen seçeneği ile mimari projede kullanılan taş, metal, çinko gibi materyaller ile tasarımsal uyum sağlar.

Maksimum Panel Genişliği (mm) 200  
Maksimum Panel Yüksekliği (mm) 4000  
Maksimum Sistem Genişliği (mm) 7000  
1° toleransla güneş takibi  
360° dönebilen lamel

Tek düğme kontrolü  
Uzaktan kumanda seçeneği  
Mobil uygulama ile kontrol (akıllı kontrol)  
Güvenilir çalışma için orijinal tasarımlı redüktör  
Tam sistem paketi  
Özel tasarlanmış aksesuarlar  
Paslanmaz parçalar / bileşenler  
Alüminyum / Ahşap / ... malzeme kullanımı  
Dekoratif lazer kesim / Mesh plaka kullanımı  
Kolay sistem montajı  
Yükseklik ve ağırlıkta 1 cm montaj toleransı  
Yeni projeler için özgün sistem çözümü

Automatic motorized system technology provides unattended operation for office projects. Thanks to the timer, the opening and closing of the panels can be controlled at any time.

It provides a design harmony with materials such as stone, metal and zinc used in the architectural project with its wide color and pattern options.

Maximum Panel Width (mm) 200  
Maximum Panel Height (mm) 4000  
Maximum System Width (mm) 7000  
Sun tracking with 1° tolerance  
360° rotatable lamella

One button control  
Remote control option  
Control with mobile app (smart control)  
Originally designed gearbox for reliable operation  
full system package  
Specially designed accessories  
Stainless parts / components  
Aluminum / Wood / ... material usage  
Decorative laser cutting / Mesh plate use  
Easy system assembly  
1 cm mounting tolerance in height and weight  
Unique system solution for new projects



" Dış Mekan Ferahlığını, İç Mekan Konforunda Yaşayın."

## HAREKETLİ CEPHE SİSTEMLERİ (GÜNEŞ KIRICI SİSTEMLER)

RETRACTABLE FAÇADE SYSTEMS (SOLAR SHADING SYSTEMS)

6.

### MOTORLU YUKARI KATLANIR

#### MOTORIZED FOLDING UP

Sisteminde, proje özelinde tasarlanacak paneller, ray merkezinde yukarıya doğru katlanarak hareket etmektedir. Yüksekliği 3 metreye kadar olan pencereleri 2 eşit parçaya bölmektedir. Sistem yukarı katlandığında bir panellerin duruşu sayesinde ekstra gölge konforu da sağlamaktadır.

Tek buton kontrol  
Uzaktan kontrol opsiyonu  
Smart Home opsiyonu  
Daha geniş sistemler için çift motorlu dayanıklı çözüm  
Vidalı mil ile daha güvenilir çalışma  
Tam sistem paketi  
Özel tasarlanan aksesuarlar  
Paslanmaz parçalar / bileşenler  
Yatay dikey profil kullanımı  
Alüminyum / ahşap / malzeme kullanımı  
Dekoratif lazer kesim / mesh plaka kullanımı  
Kolay sistem montajı  
Yükseklik ve ağırlıkta 1 cm montaj toleransı  
Yeni projeler için özgün sistem çözümü

In the system, the panels to be designed specifically for the project move upwards in the center of the rail. It divides windows up to 3 meters high into 2 equal parts. When the system is folded up, it also provides extra shadow comfort thanks to the stance of one of the panels.

One button control  
Remote control option  
Smart Home option  
Durable dual-engine solution for larger systems  
More reliable operation with ball screw  
full system package  
Specially designed accessories  
Stainless parts / components  
Horizontal vertical profile use  
Use of aluminum / wood / material  
Decorative laser cutting / use of mesh plate  
Easy system assembly  
1 cm mounting tolerance in height and weight  
Unique system solution for new projects



" Dış Mekan Ferahlığını, İç Mekan Konforunda Yaşayın."

## ALUMİNYUM KOMPOZİT PANEL VE TABELA

### GLASS BALUSTRADE SYSTEMS

Alüminyum Kompozit Cephe Kaplama  
Alüminyum Kompozit Panel Giydirmeye Cephe sistemi, iki yüzü alüminyum levha ile kaplı 4mm kalığında istenilen ölçü ve şekilde, bitiş ve sağır cephelerde kullanılan kompoze levha uygulamasıdır. Bina desenlerine uyularak yapılmış çelik yada alüminyum karkas üzerine uygun ölçüde hazırlanmış kompozit levhalar. vidalı sistemle monte edilerek yapılır. Geniş Renk ve Desen seçenekleri ile yapıya zenginlik katmaktadır. Alüminyum Kompozit Panel, iki yüzü alüminyum levhalarla kaplı içi polietilen dolgululu kompoze levhalardır. Bir çok renk seçeneğinin yanısıra granit ve ahşap desen seçenekleriyle mimari estetiğe tamamlayıcı bir unsur olarak cephe kaplamalarında kullanılmaktadır.

Aynı zamanda çevre dostu olan kompozit levha, mukavim yapısı sayesinde diğer yapı malzemelerine oranla daha geniş açıklıklarda rahatça kullanılabilir.

Alüminyum Kompozit Panel Özellikleri  
Son derece dayanıklı ve uzun ömürlüdür  
Diğer cephe kaplama malzemelerine oranla daha hafiftir.

Düzgün yüzeyli, darbelere ve kırılmaya karşı dayanıklıdır  
İşlenmesi kolaydır  
Bakım ve temizliği kolaydır  
Geniş renk ve desen seçeneğine sahiptir  
Titreşim emme özelliğine sahip ve korozyona karşı dayanıklıdır.



### Aluminum Composite Facade Cladding

The Aluminum Composite Panel Curtain Wall system is a composite panel application, which is covered with aluminum sheet on both sides, with a thickness of 4 mm, in the desired size and shape, and used on finish and deaf facades. Composite plates prepared in accordance with the building patterns on steel or aluminum carcass. It is made by mounting with screw system. It adds richness to the structure with its wide color and pattern options. Aluminum Composite Panels are composite sheets covered with aluminum sheets on both sides and filled with polyethylene. It is used in facade cladding as a complementary element to architectural aesthetics with granite and wood pattern options as well as many color options.

Composite board, which is also environmentally friendly, can be used comfortably in wider openings compared to other building materials thanks to its durable structure.

### Aluminum Composite Panel Features

Extremely durable and long lasting  
It is lighter than other facade coating materials.  
Smooth surface, resistant to impact and breakage  
It is easy to process  
Easy to maintain and clean  
It has a wide selection of colors and patterns.  
It has vibration absorbing feature and is resistant to corrosion.



" Dış Mekan Ferahlığını, İç Mekan Konforunda Yaşayın."



" Dış Mekan Ferahlığını, İç Mekan Konforunda Yaşayın."

## MOTOR MODELLERİ

MOTOR MODELS



1.

**SOMFY  
MOTOR**

SOMFY MOTOR



2.

**ASA  
MOTOR**

ASA MOTOR



3.

**BECKER  
MOTOR**

BECKER MOTOR



" Dış Mekan Ferahlığını, İç Mekan Konforunda Yaşayın."

## MOTOR MODELLERİ

(GALVANİZ KEPENK VE  
SEKSİYONEL KAPI)

MOTOR MODELS (SHUTTER &  
SEKSİYONEL)



**4.**  
**ZİNCİRLİ  
MOTOR**  
CHAIN ENGINE

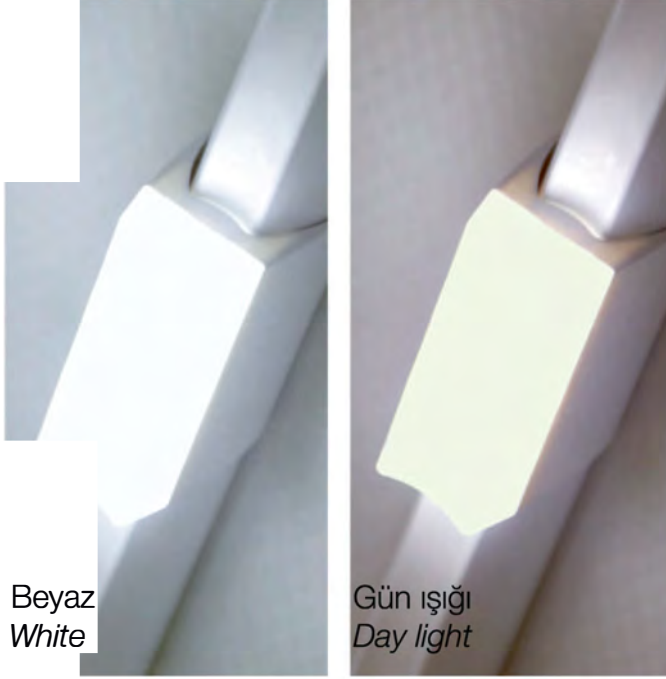


**5.**  
**SANTRAL  
MOTOR**  
CENTRAL ENGINE



**6.**  
**BOX  
MOTOR**  
BOX MOTOR

" Dış Mekan Ferahlığını, İç Mekan Konforunda Yaşayın."



## Aydınlatma

### Lighting

Aydınlatmanın sunduğu geniş renk kartelası ile mekanınıza uygun istediğiniz ışık renginde ve dimmerli olarak uygulama yaptırabilirsiniz.

*Wide color chart of the lighting, you can apply the appropriate light color & dimmer for your space.*

## Kumanda ve Buton Sistemi

### Remote Control System

İster zip perde ister pergola, tente, otomatik cam tavan, bioclimatic, giyotin cam sistemi farketmeksizin bütün ürünlerimizle uyumlu uzaktan kumanda sistemi ile ürünleri kullanmanın rahatlığına varın.

*Regardless of whether it is a zip screen, pergola, awning, or guillotine glass system, you can enjoy the convenience of using products with a remote control system compatible with all our products.*



## Motor

### Engine

Farklı markalar ile iş birliği içerisinde çalışarak güçlü ve uzun ömürlü motor sistemine sahip ürünlerimiz sizlere sorunsuz bir şekilde hizmet sağlamaktadır.

*Working in cooperation with different brands, and our products with long-lasting motor system provides you with a smooth service*



"Experience outdoor spaciousness in indoor comfort."

" Dış Mekan Ferahlığını, İç Mekan Konforunda Yaşayın."

Not:.....



# ENCOART

RETRACTABLE ENCLOSURE ALUMINIUM & GLAZING SYSTEMS

" Dış Mekan Ferahlığını, İç Mekan Konforunda Yaşayın."

"Experience outdoor spaciousness in indoor comfort."



## ADRES

Atatürk, Marmara Küçük Sanayi Sitesi, 34307 Küçükçekmece İkitelli  
Osب/Küçükçekmece/İstanbul



## ARAYIN

Türkiye: +90 (533) 811 88 95

Almanya: +90 (543) 855 08 95

Romanya: +40 (770) 959 159

USA : +1 (323)554 7465



## E-MAIL

info@encoart.com

emre.comert@me.com